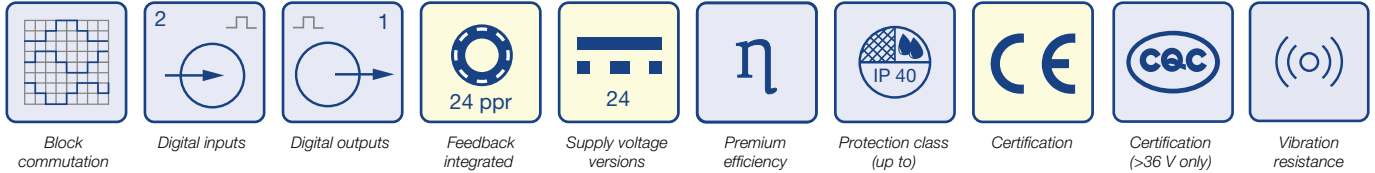
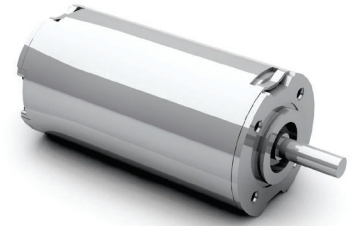


» BG 42 KI | cont. 64 W, peak 110 W

- » Highly dynamic 3-phase BLDC motor with 8-pole neodymium magnet
- » Version with integrated commutation electronics
- » Selectable rotational direction
- » Can be combined with encoders and gearboxes within our modular system
- » As IP construction (BG 45 KI) on request

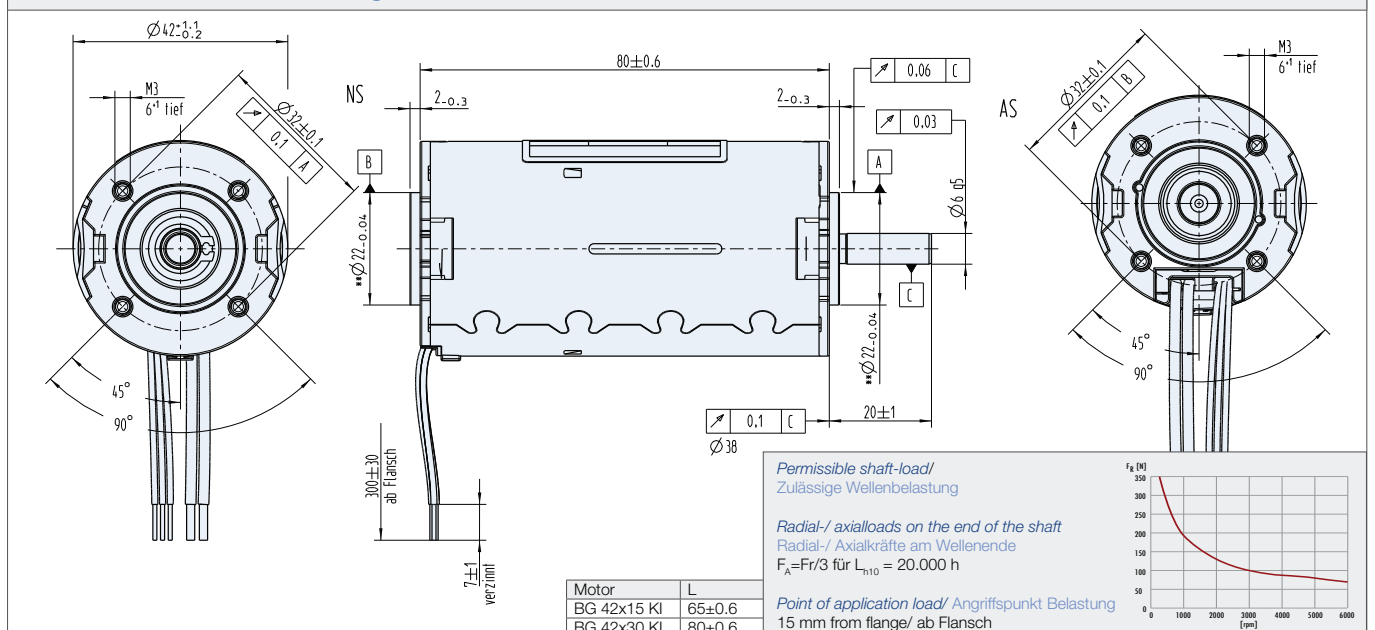
- » Hochdynamischer 3-strängiger EC-Motor mit 8-poligem Neodymmagnet
- » Ausführung mit integrierter Kommutierungselektronik
- » Drehrichtung wählbar
- » Im modularen Baukasten kombinierbar mit Gebern und Getrieben
- » Als IP-Bauweise (BG 45 KI) auf Anfrage



Data/ Technische Daten		BG 42x15 KI		BG 42x30 KI	
Nominal voltage/ Nennspannung	VDC	12	24	12	24
Nominal current/ Nennstrom	A ^{*)}	4.2	2.1	5.9	3.3
Nominal torque/ Nennmoment	Nm ^{*)}	0.101	0.106	0.138	0.166
Nominal speed/ Nenn Drehzahl	rpm ^{*)}	3610	3610	3750	3670
Maximum torque/ Maximales Moment	Nm ^{**)}	0.288	0.411	0.306	0.445
No load speed/ Leerlauf Drehzahl	rpm ^{*)}	4300	4250	4175	4120
Nominal output power/ Dauerabgabeleistung	W ^{*)}	38	40	54	64
Maximum output power/ Maximale Abgabeleistung	W	65	79	81	110
Torque constant/ Drehmomentkonstante	Nm A ^{-1**)}	0.028	0.058	0.029	0.061
Peak current/ Zulässiger Spitzenstrom	A ^{*)}	9.5	6.5	9.5	6.5
Rotor inertia/ Rotor Trägheitsmoment	gcm ²	24	24	44	44
Weight of motor/ Motorgewicht	kg	0.36	0.36	0.47	0.47

*) $\Delta\vartheta_w = 100$ K; **) $\vartheta_R = 20^\circ\text{C}$ ***) at nominal point/ im Nennpunkt

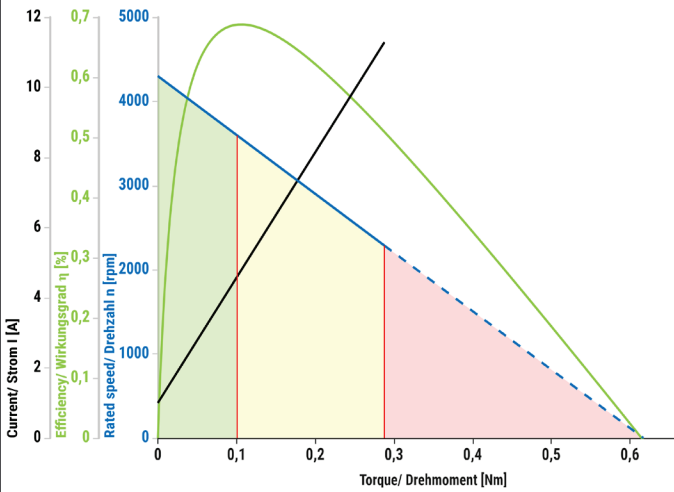
Dimensions in mm/ Maßzeichnung in mm



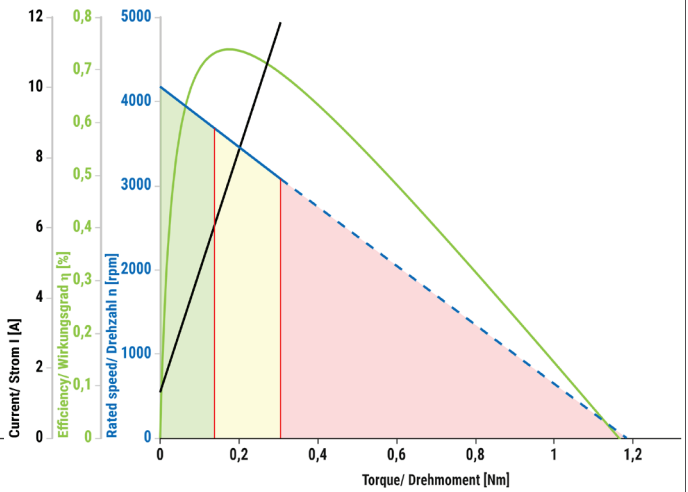
Characteristic diagram/ Belastungskennlinien

In accordance with/ Belastungskennlinien gezeichnet nach EN 60034

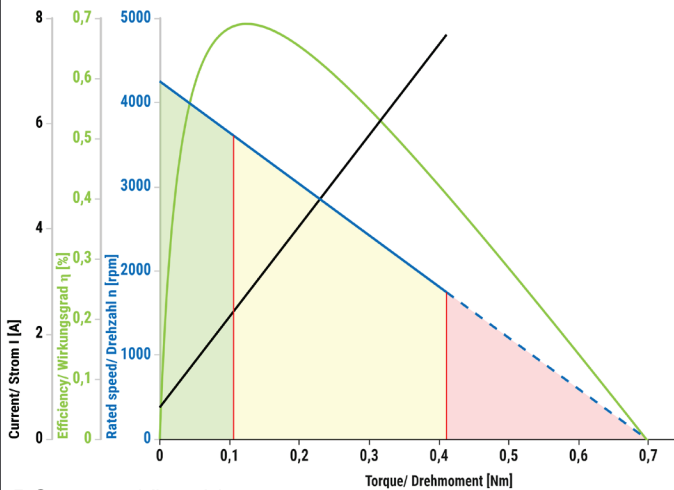
■ Continuous operation/ Dauerbetrieb ■ Cyclical operation/ Zykl. Betrieb — Current torque/ Strom-Drehmoment — Speed torque/ Drehzahl-Drehmoment — Efficiency/ Effizienz



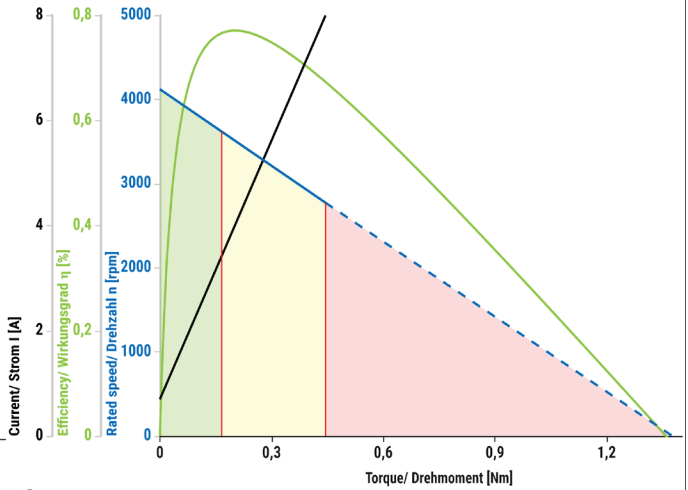
BG 42x15 KI, 12V



BG 42x30 KI, 12V



BG 42x15 KI, 24V



BG 42x30 KI, 24V

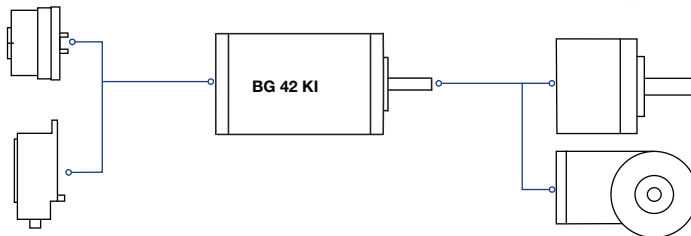
Modular System/ Modulares Baukastensystem

» Brakes/ Bremsen

- E 38 R
- E 46 A
- E 90 R

» Encoder/ Geber

- RE 22
- RE 30 (TI)



» Planetary Gearboxes/ Planetengetriebe

- PLG 42 S
- PLG 52
- PLG 52 H
- PLG 40 LB

» Angular Gearboxes/ Winkelgetriebe

- SG 45
- SG 62

You can individually configure your suitable product and download technical data and drawings for the combination at www.dunkermotoren.com/en/configuration/
 Unter www.dunkermotoren.de/konfigurator können Sie Ihr passendes Produkt individuell konfigurieren und technische Daten und Zeichnung für die Kombination herunterladen.

BG motors