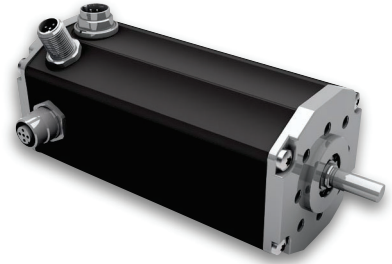


» BG 65 dMove | cont. 195 W, peak 391 W

- » With integrated 4Q controller
- » Control through digital and analog inputs, CANopen or RS 485
- » Inputs and outputs can be assigned individually
- » Stand-alone operation
- » Two CANopen connectors
- » Fully CiA 402 compatible
- » Speed control, current control and low resolution position control

- » Mit integriertem 4Q-Controller
- » Ansteuerung über digitale oder analoge Eingänge, CANopen oder RS 485
- » Ein- und Ausgänge können individuell zugeordnet werden
- » Stand-alone Betrieb
- » Zwei CANopen Stecker
- » Voll CiA 402 kompatibel
- » Drehzahlregelung, Stromregelung und Positionsregelung mit niedriger Auflösung



CANopen version available	RS485 version available	IO mode	Speed mode	Current mode	Positioning	Block commutation	Digital inputs configurable	Analog inputs	Digital outputs
Feedback integrated	Brake output	Programmable	Service interface	Oscilloscope software	Condition monitoring	Digital label	Ballast circuit	Supply voltage versions	High efficiency
Protection class (up to)	Certification	Certification	Certification (>36 V only)	Operating hours	Vibration resistance				

Data/ Technische Daten		BG 65x25 dMove		BG 65x50 dMove		BG 65x75 dMove	
Nominal voltage/ Nennspannung	VDC	24	48	24	48	24	48
Nominal current/ Nennstrom	A ¹⁾	5.8	2.8	7.7	4.2	10	5
Nominal torque/ Nennmoment	Nm ¹⁾	0.23	0.24	0.39	0.43	0.49	0.55
Nominal speed/ Nennndrehzahl	rpm ¹⁾	4360	4130	3470	3560	3650	3390
Maximum torque/ Maximales Moment	Nm ²⁾	0.57	0.58	1.16	1.18	1.57	1.78
No load speed/ Leerlaufdrehzahl	rpm ¹⁾	8180	7720	6190	6430	6250	5870
Nominal output power/ Dauerabgabeleistung	W ¹⁾	105	104	142	160	187	195
Maximum output power/ Maximale Abgabeleistung	W	172	172	261	284	367	391
Torque constant/ Drehmomentkonstante	Nm A ⁻¹ ***)	0.053	0.116	0.069	0.142	0.066	0.147
Peak current consumption/ Zulässiger Spitzenstrom Aufnahme	A ¹⁾	11.1	5.2	17.2	8.6	23.4	12.1
Peak current phase current/ Zulässiger Spitzenstrom Phasenstrom	mA	20055	9705	30000	15495	40000	21135
Voltage range/ Zulässiger Spannungsbereich	VDC	2...58	2...58	2...58	2...58	2...58	2...58
Rotor inertia/ Rotor Trägheitsmoment	gcm ²	72	72	128	128	172	172
Weight of motor/ Motorgewicht	kg	1	1	1.5	1.5	2	2

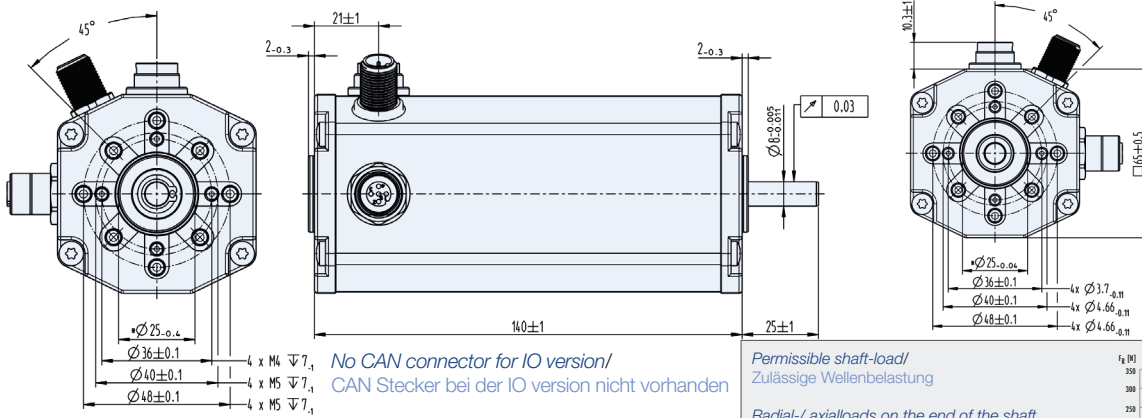
¹⁾ Δθ_w = 100 K; ²⁾ θ_r = 20°C ³⁾ at nominal point/ im Nennpunkt

Modular System/ Modulares Baukastensystem

<ul style="list-style-type: none"> » Brakes & Encoder/ Bremsen & Geber <input type="checkbox"/> E 90 <input type="checkbox"/> E 100 <input type="checkbox"/> RE 30 (TI) <input type="checkbox"/> AE 65 		<ul style="list-style-type: none"> » Planetary Gearboxes/ Planetengetriebe <input type="checkbox"/> PLG 52 <input type="checkbox"/> PLG 52 H <input type="checkbox"/> PLG 60 <input type="checkbox"/> PLG 60 LB <input type="checkbox"/> PLG 63 EP <input type="checkbox"/> PLG 63 HT <input type="checkbox"/> PLG 75 	<ul style="list-style-type: none"> » Angular Gearboxes/ Winkelgetriebe <input type="checkbox"/> SG 80 <input type="checkbox"/> SG 120 <input type="checkbox"/> STG 65 <input type="checkbox"/> KG 80
<ul style="list-style-type: none"> » Accessories/ Zubehör <input type="checkbox"/> Connector with cable/ Anschlussleitungen <input type="checkbox"/> Cover/ Verschlussdeckel <input type="checkbox"/> Starter Kit/ Starter Kit 			

You can individually configure your suitable product and download technical data and drawings for the combination at www.dunkermotoren.com/en/configuration/
 Unter www.dunkermotoren.de/konfigurator können Sie Ihr passendes Produkt individuell konfigurieren und technische Daten und Zeichnung für die Kombination herunterladen.

Dimensions in mm/ Maßzeichnung in mm



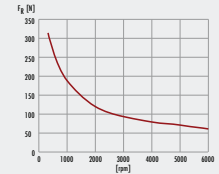
No CAN connector for IO version/
CAN Stecker bei der IO version nicht vorhanden

Permissible shaft-load/
Zulässige Wellenbelastung

Radial-/ axialloads on the end of the shaft
Radial-/ Axialkräfte am Wellenende
 $F_A = Fr/3$ für $L_{10} = 20.000$ h

Point of application load/ Angriffspunkt Belastung
15 mm from flange/ ab Flansch

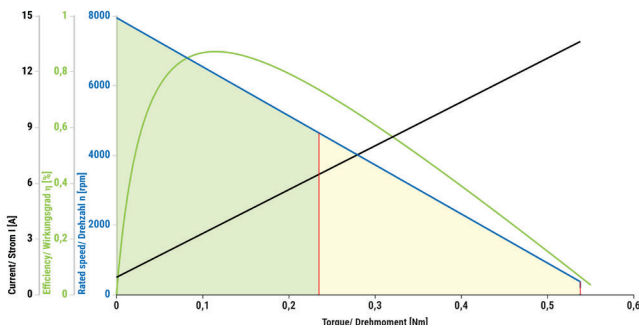
Motor	L
BG 65x25	115±1
BG 65x50	140±1
BG 65x75	165±1



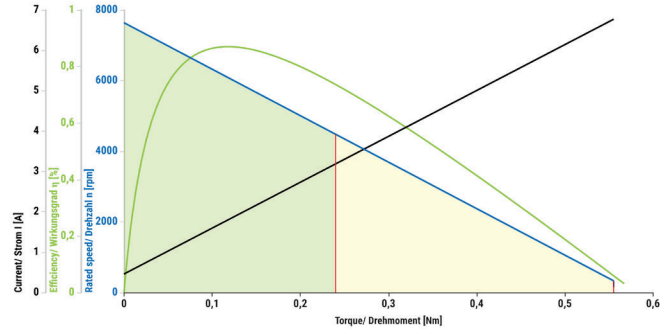
Characteristic diagram/ Belastungskennlinien

In accordance with/ Belastungskennlinien gezeichnet nach EN 60034

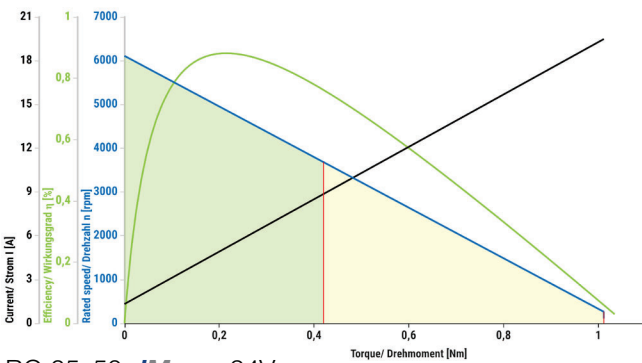
■ Continuous operation/ Dauerbetrieb ■ Cyclical operation/ Zykl. Betrieb — Current torque/ Strom-Drehmoment — Speed torque/ Drehzahl-Drehmoment — Efficiency/ Effizienz



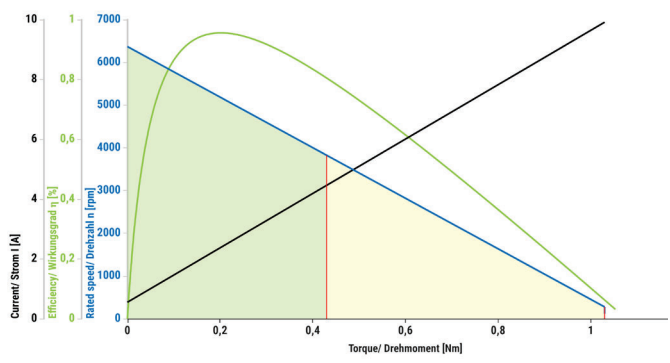
BG 65x25 *dMove*, 24V



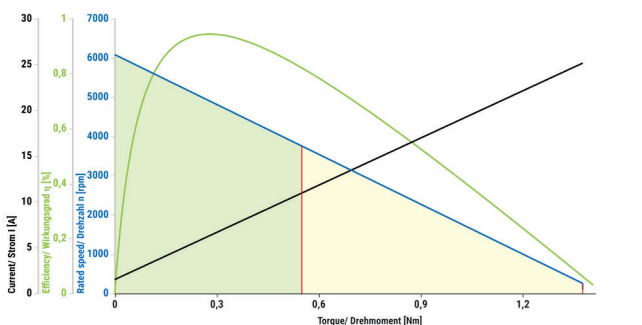
BG 65x25 *dMove*, 48V



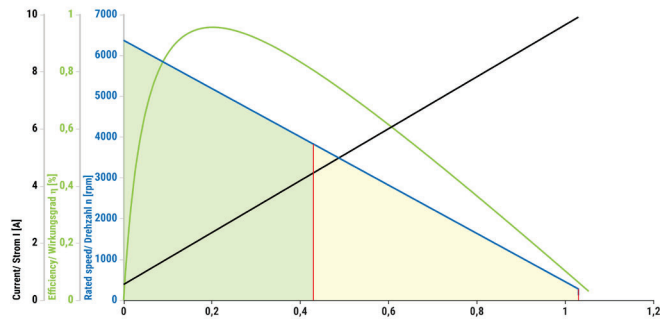
BG 65x50 *dMove*, 24V



BG 65x50 *dMove*, 48V



BG 65x75 *dMove*, 24V



BG 65x75 *dMove*, 48V

■ Preferred series/ Vorzugsreihe ■ Standard product/ Standardprodukt ■ On request/ auf Anfrage See notes page 8/ Hinweise siehe S. 8