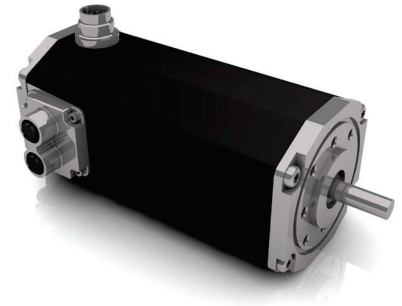


- » With integrated 4Q servo controller and high-resolution encoder system
 - » Safe Torque Off
 - » PROFINET variant „PN“: PROFIdrive certified, application classes 1 and 4, IRT capable
 - » EtherCAT variant „EC“: CoE (CAN over EtherCAT), distributed clocks for real-time operation
 - » Ethernet/IP variant „EI“: Integration in ControlLogix Studio, CIP Synch on request
 - » Further information on pages 18ff in this catalog sowie der Betriebsanleitung as well as in the operating manual
- » Mit integriertem 4Q-Servocontroller und hochauflösendem Gebersystem
 - » Sichere Abschaltung Safe Torque Off
 - » PROFINET-Variante „PN“: PROFIdrive zertifiziert, Applikationsklassen 1 und 4, IRT fähig
 - » EtherCAT-Variante „EC“: CoE (CAN over EtherCAT), Distributed clocks für Echtzeit-Betrieb
 - » Ethernet/IP-Variante „EI“: Einbindung in ControlLogix Studio, CIP Synch auf Anfrage
 - » Weitere Informationen auf Seite 18ff in diesem Katalog



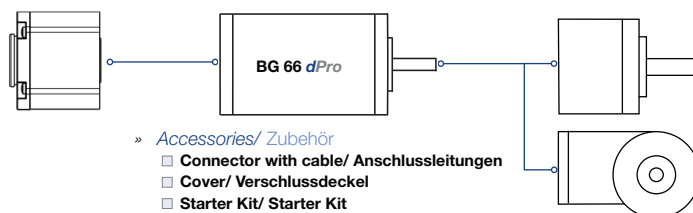
Profinet version available	IO mode	Speed mode	Current mode	Positioning	Digital inputs configurable	Analog inputs	Digital outputs	Feedback integrated	Brake output
Programmable	Service interface	Oscilloscope software	Condition monitoring	Digital label	Ballast circuit	Supply voltage versions	High efficiency	Protection class (up to)	Certification
Certification	Certification (>36 V only)	Sinusoidal vector control	Interpolation	SSI version available	Safe torque off version	S-Rampe	EtherCAT version available	EtherNet/IP version available	Operating hours

Data preliminary/ Technische Daten vorläufig		BG 66x25 dPro PN/EC/EI	BG 66x50 dPro PN/EC/EI	BG 66x75 dPro PN/EC/EI
Nominal voltage/ Nennspannung	VDC	24	48	48
Nominal current/ Nennstrom	A ^{*)}	7.6	3.8	6.7
Nominal torque/ Nennmoment	Nm ^{*)}	0.37	0.37	0.75
Nominal speed/ Nenndrehzahl	rpm ^{*)}	3800	3500	3450
Maximum torque/ Maximales Moment	Nm ^{*)}	0.9	0.9	2.75
No load speed/ Leerlaufdrehzahl	rpm ^{*)}	4600	4360	3720
Nominal output power/ Dauerabgabeleistung	W ^{*)}	147	135	271
Maximum output power/ Maximale Abgabeleistung	W	269	277	732
Torque constant/ Drehmomentkonstante	Nm·A ^{-1**)}	0.053	0.11	0.12
Peak current/ Zulässiger Spitzenstrom	A ^{*)}	16.5	7.8	21
Voltage range/ Zulässiger Spannungsbereich	VDC	2...58	2...58	2...58
Rotor inertia/ Rotor Trägheitsmoment	gcm ²	70	70	188
Weight of motor/ Motorgewicht	kg	1.2	1.2	2.1

*) Δθ_w = 100 K; **) θ_R = 20°C ***) at nominal point/ im Nennpunkt

Modular System/ Modulares Baukastensystem

- » Brakes & Encoder/ Bremsen & Geber
- E 90
- E 100
- E 310
- AE 38



- » Accessories/ Zubehör
- Connector with cable/ Anschlussleitungen
- Cover/ Verschlussdeckel
- Starter Kit/ Starter Kit

- » Planetary Gearboxes/ Planetengetriebe

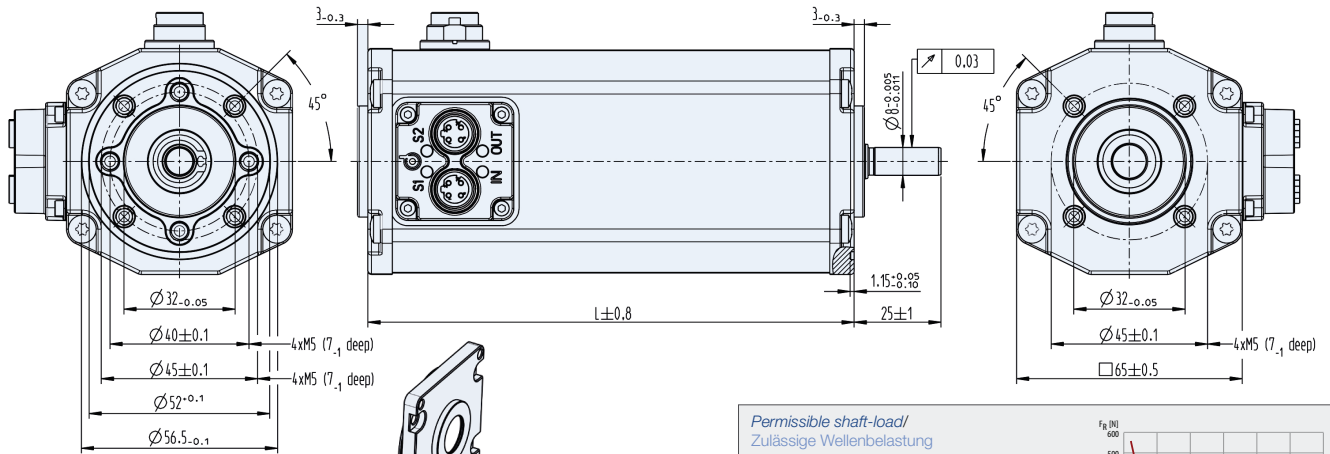
- PLG 60
- PLG 63
- PLG 75
- PLG 80 LB

- » Angular Gearboxes/ Winkelgetriebe

- SG 80
- SG 120
- STG 65

You can individually configure your suitable product and download technical data and drawings for the combination at www.dunkermotoren.com/en/configuration/
 Unter www.dunkermotoren.de/konfigurator können Sie Ihr passendes Produkt individuell konfigurieren und technische Daten und Zeichnung für die Kombination herunterladen.

Dimensions in mm/ Maßzeichnung in mm



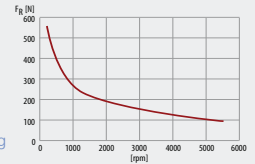
Special flange with pitch circle Ø80.6 optionally available/
Sonderflansch mit Teilkreis Ø80.6 optional erhältlich

Motor	L
BG 66x25	115±0.8
BG 66x50	140±0.8
BG 66x75	165±0.8

Permissible shaft-load/
Zulässige Wellenbelastung

Radial-/ axialloads on the end of the shaft
Radial-/ Axialkräfte am Wellenende
 $F_A = Fr/3$ für $L_{10} = 20.000$ h

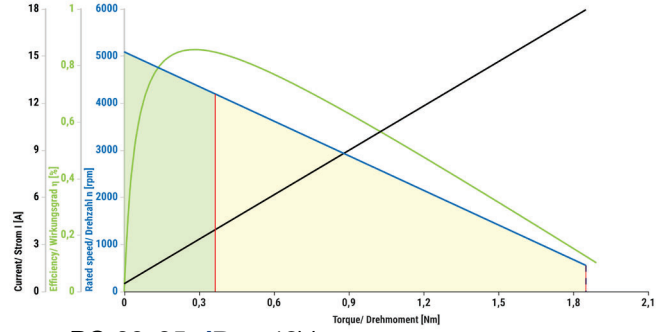
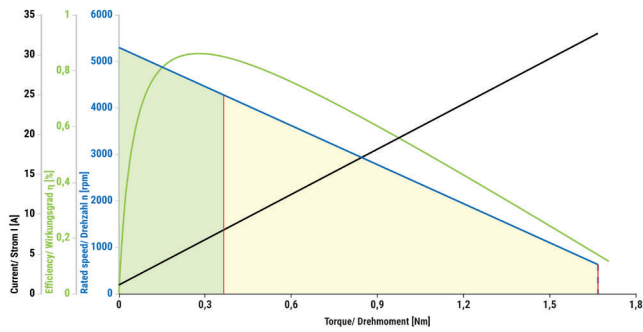
Point of application load/ Angriffspunkt Belastung
15 mm from flange/ ab Flansch



Characteristic diagram/ Belastungskennlinien

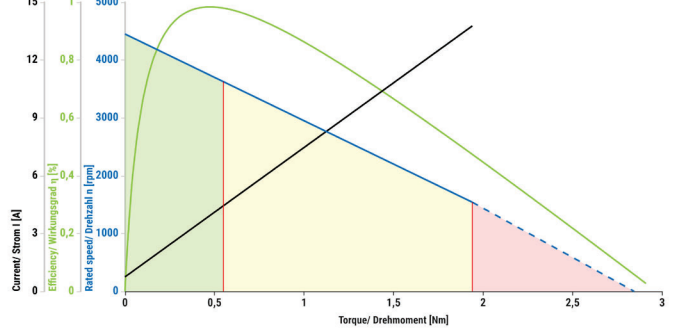
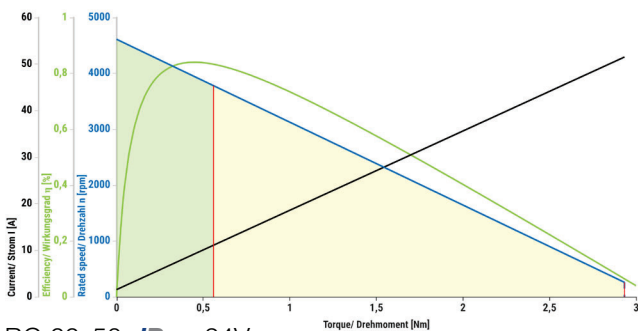
In accordance with/ Belastungskennlinien gezeichnet nach EN 60034

■ Continuous operation/ Dauerbetrieb ■ Cyclical operation/ Zykl. Betrieb — Current torque/ Strom-Drehmoment — Speed torque/ Drehzahl-Drehmoment — Efficiency/ Effizienz



BG 66x25 dPro, 24V

BG 66x25 dPro, 48V



BG 66x50 dPro, 24V

BG 66x50 dPro, 48V

BG 66x75 dPro, 48V

* Preliminary data/ Vorläufige Daten

■ Preferred series/ Vorzugsreihe ■ Standard product/ Standardprodukt ■ On request/ auf Anfrage See notes page 8/ Hinweise siehe S. 8