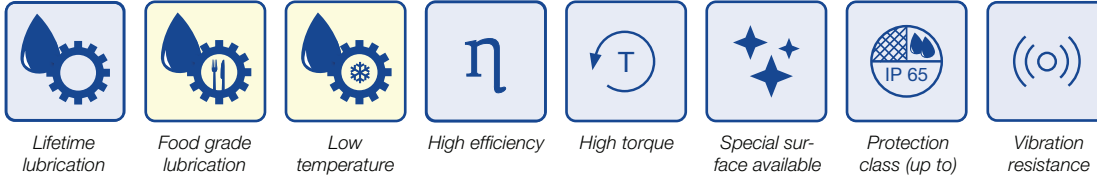
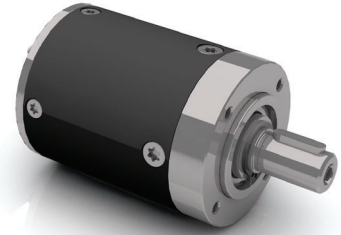


- » Industry compatible high torque planetary gearbox
- » Protection class IP 65 standard (excluding output shaft, in combination with BG 66 **dCore/ dMove/ dPro**)
- » High efficiency
- » Output shaft with double ball bearings

- » Industrietaugliches, drehmomentstarkes Planetengetriebe
- » Schutzklasse IP 65 Standard (ausgenommen Abtriebswellendichtung, in Kombination mit BG 66 **dCore/ dMove/ dPro**)
- » Hoher Wirkungsgrad
- » Abtriebswelle mit doppelter Kugellagerung



Data/ Technische Daten PLG 63 HT - Ring gear made of steel/ Hohlrاد aus Stahl											
Reduction ratio/ Untersetzungsverhältnis	-	3	4	7	10	13.65	16.8	29.4	35	42	50
Efficiency/ Wirkungsgrad	%	90					81				
Number of stages/ Stufenzahl	-	1					2				
Continuous torque/ Dauerdrehmoment	Nm	10	15			25	58				
Acceleration torque */ Beschleunigungsmoment *	Nm	20	30			50	70				
Emergency stop torque/ Not-Aus Drehmoment	Nm	30	45			75	169				
Operating mode/ Betriebsart	-	S1 / S8									
Max. backlash/ Max. Verdrehspiel	arcmin	35	34	38	39	33	30	31	32	32	33
Weight of gearbox/ Getriebegegewicht	kg	0.8					1.3				
Axial load/ radial load (middle of key)/ Axiallast/ Radiallast (Mitte Feder)	N	800 / 800					800 / 800				

Data/ Technische Daten PLG 63 HT - Ring gear made of steel/ Hohlrاد aus Stahl										
Reduction ratio/ Untersetzungsverhältnis	-	70.56	84	100	147	175	210	250	350	
Efficiency/ Wirkungsgrad	%	73								
Number of stages/ Stufenzahl	-	3								
Continuous torque/ Dauerdrehmoment	Nm	58								
Acceleration torque */ Beschleunigungsmoment *	Nm	88								
Operating mode/ Betriebsart	-	S1 / S8								
Emergency stop torque/ Not-Aus Drehmoment	Nm	169								
Max. backlash/ Max. Verdrehspiel	arcmin	29	30	31	30	31	30	31	31	
Weight of gearbox/ Getriebegegewicht	kg	1.9								
Axial load/ radial load (middle of key)/ Axiallast/ Radiallast (Mitte Feder)	N	800 / 800								

* Acceleration torque for max. 1 second/ * Beschleunigungsmoment für max. 1 Sekunde

Dimensions in mm/ Maßzeichnung in mm

