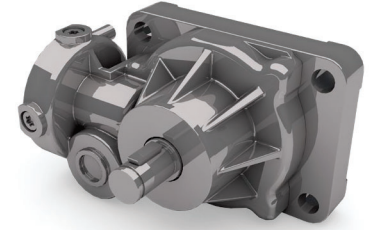


- » Combination with GR 53 and GR 63 as well as BG 62S possible
- » Drive expandable by modular system e.g. high-resolution encoder and brakes
- » For single-leaf or double-leaf doors
- » Drive with zero offset for sliding doors
- » Perfect for low head-rails
- » High efficiency
- » Optimal back-driving torque
- » Low Noise
- » Customisation as pulleys and modified flanges can be provided
- » Gearbox housing and cover can be customised

- » Kombination sowohl mit GR 53 und GR 63 als auch mit BG 62S möglich
- » Antrieb erweiterbar durch Baukastensystem beispielsweise hochauflösende Geber und Bremsen
- » Sowohl für ein- und zweiflügelige Ausführungen geeignet
- » Antrieb mit null Achsversatz für Schiebetüren
- » Optimal für niedrige Kopfschienen
- » Hoher Wirkungsgrad
- » Optimale Rücktreibbarkeit
- » Niedriges Geräuschniveau
- » Kundenspezifische Anpassungen wie Riemenräder und Flanschmodifikation möglich
- » Getriebegehäuse sowie -deckel kundenspezifisch ausführbar



Low noise



Lifetime lubrication



Low temperature



Protection class (up to) IP 54



Vibration resistance

Standard scope of delivery: motor and gearbox, excluding pulley and belt/ Standard Lieferumfang: Motor mit Getriebe, ohne Riemenrad und Riemen

Zero offset door drive SG 85/ Türantrieb mit SG 85		Operation type S5/ Betriebsart S5
Reduction ratio/ Untersetzungsverhältnis		11,9 : 1
Efficiency/ Gearbox/ Wirkungsgrad/ Getriebe	%	80
Weight of Gearbox/ Getriebegewicht	kg	1
Rated voltage/ Nennspannung	VDC	12 - 60
Continuous rated speed/ Nenndrehzahl	rpm	230
Continuous torque/ Dauerdrehmoment	Nm	4
Short time rating/ Kurzzeitbetrieb	Nm	8
Static breaking torque/ Bruchmoment statisch	Nm	22
Axial load/ radial load/ Axiallast/ Radiallast	N	500*/ 700**

\* Peak/ Spitze \*\* Static and dynamic from belt pre-tension, at 20mm from mounting surface/ Statisch und dynamisch aus der Riemenvorspannung, wirksam bei 20mm ab Anschraubebene

Dimensions in mm SG 120/ Maßzeichnung in mm SG 120

