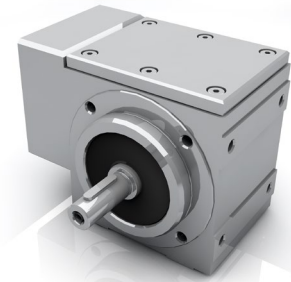


- » Gearbox with right angled output
- » Low noise
- » High quality and durable design
- » On request wide reduction range possible (5:1 up to 75:1)
- » **Long working life > 20.000 h**
- » Robust bearing system
- » Available as stand-alone gearbox with coupling on request

- » Getriebe mit rechtwinkligem Abtrieb
- » Geräuscharm
- » Hohe Qualität mit dauerfester Auslegung
- » Für Projekte große Untersetzungsvielfalt möglich (5:1 bis zu 75:1)
- » **Lange Lebensdauer > 20.000 h**
- » Besonders robuste Lagerung
- » Auf Anfrage als Sologetriebe mit Kupplung erhältlich



Low noise	Lifetime lubrication	Longlife version	High torque	Protection class (up to) IP 65

Data/ Technische Daten STG 65				
Reduction ratio/ Untersetzungsverhältnis	-	5	10	25
Efficiency/ Wirkungsgrad	%	88	83	63
Continuous torque/ Dauerdrehmoment	Nm	9	12	18
Acceleration torque/ Beschleunigungsmoment	Nm	18	18	22
Emergency stop torque/ Not-Aus Drehmoment	Nm	27	27	27
Permissible average output power/ Zul. mittl. Abgabeleistung	W	282	282	113
Max. Output power short term/ Max. Abgabeleistung kurzzeitig	W	565	376	226
Operating mode/ Betriebsart		S1 / S8		
Max. backlash/ Max. Verdrehspiel	Arcmin	42		
Weight of gearbox/ Getriebegewicht	Kg	2.1		
Axial load/ radial load (middle of key)/ Axiallast/ Radiallast (Mitte Feder)	N	300 / 500		

Preference/ Vorzugsreihe On request/ auf Anfrage

Dimensions in mm/ Maßzeichnung in mm

Length/ Länge L mm	
1-stufig/ stage	155

Gearboxes