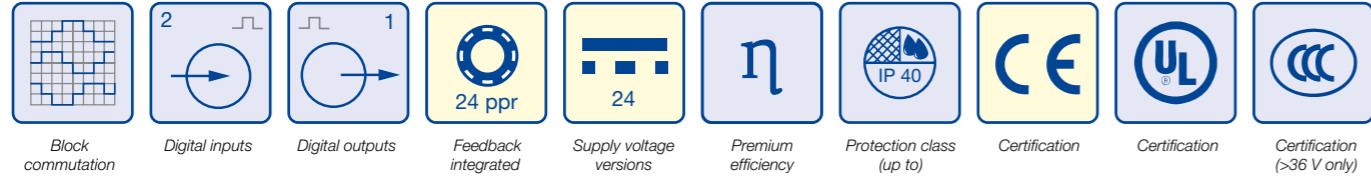
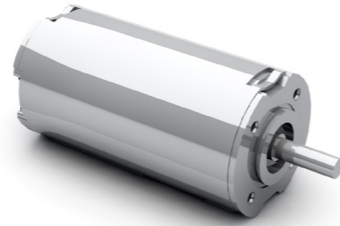


- » Highly dynamic 3-phase BLDC motor with 8-pole neodymium magnet
- » Version with integrated commutation electronics
- » Selectable rotational direction
- » Can be combined with encoders and gearboxes within our modular system
- » As IP construction (BG 45 KI) on request

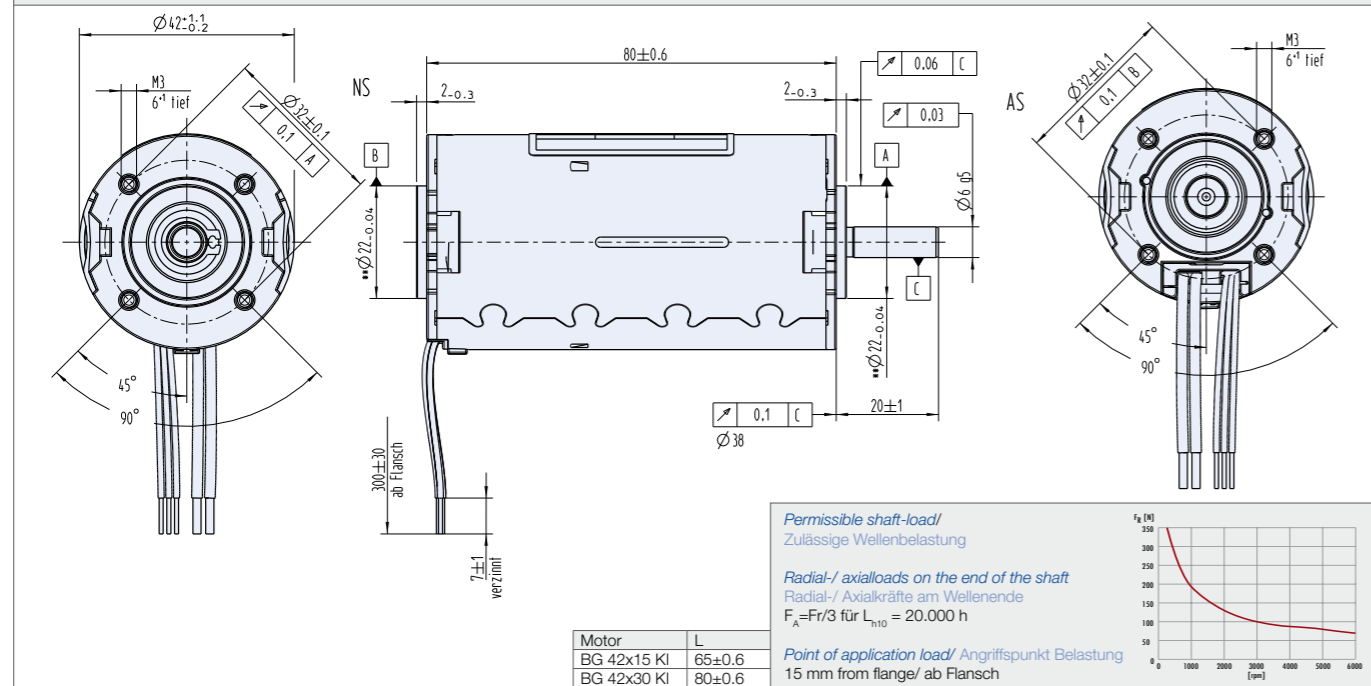
- » Hochdynamischer 3-strängiger EC-Motor mit 8-poligem Neodymmagnet
- » Ausführung mit integrierter Kommutierungselektronik
- » Drehrichtung wählbar
- » Im modularen Baukasten kombinierbar mit Gebern und Getrieben
- » Als IP-Bauweise (BG 45 KI) auf Anfrage



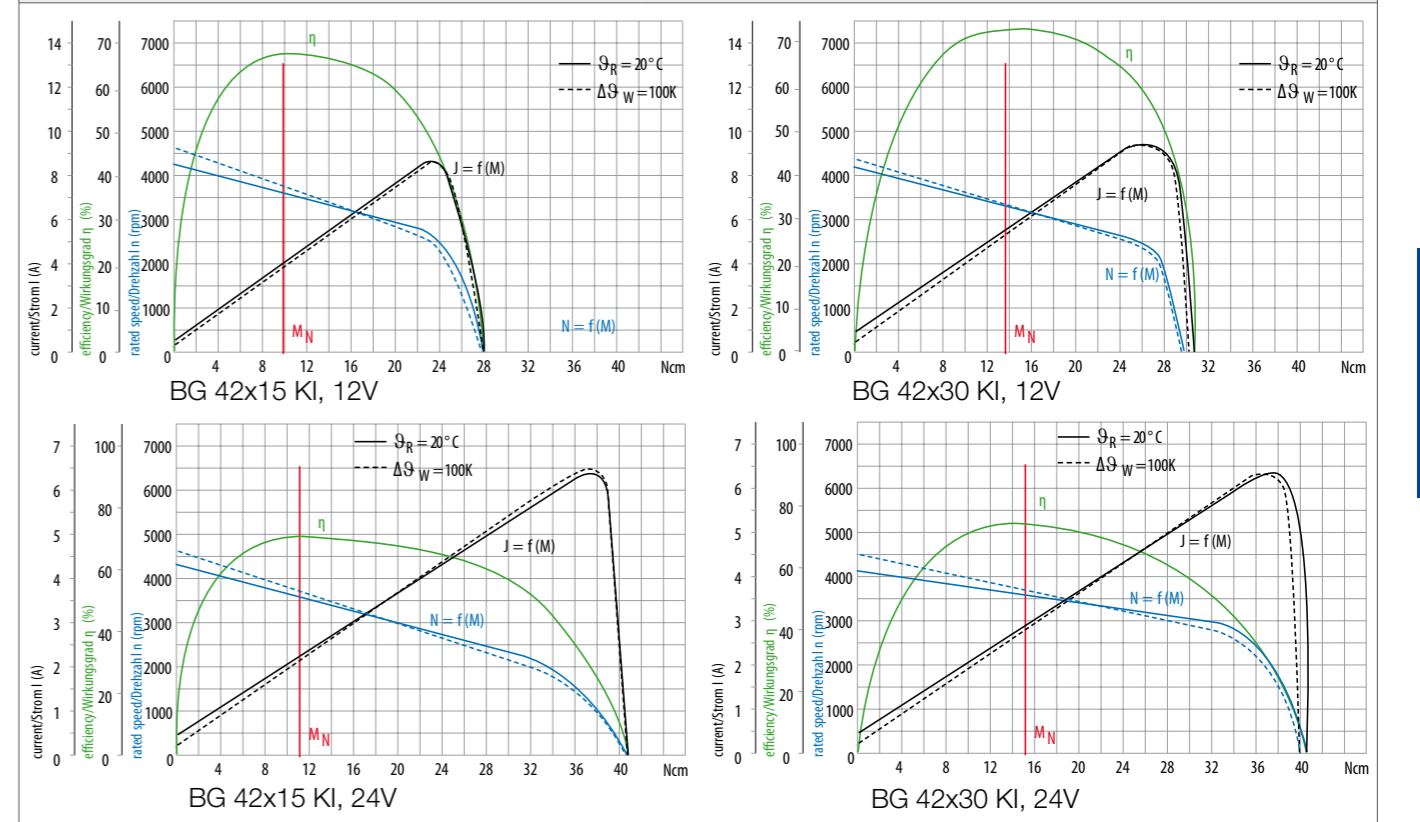
Data/ Technische Daten		BG 42x15 KI		BG 42x30 KI	
Nominal voltage/ Nennspannung	VDC	12	24	12	24
Nominal current/ Nennstrom	A <sup>*)</sup>	4.2	2.1	5.9	3.3
Nominal torque/ Nennmoment	Nm <sup>*)</sup>	0.101	0.106	0.138	0.166
Nominal speed/ Nenn Drehzahl	rpm <sup>*)</sup>	3610	3610	3750	3670
Maximum torque/ Maximales Moment	Nm <sup>*)</sup>	0.288	0.411	0.306	0.445
No load speed/ Leerlauf Drehzahl	rpm <sup>*)</sup>	4300	4250	4175	4120
Nominal output power/ Dauerabgabeleistung	W <sup>*)</sup>	38	40	54	64
Maximum output power/ Maximale Abgabeleistung	W	65	79	81	110
Torque constant/ Drehmomentkonstante	Nm A <sup>-1**)</sup>	0.028	0.058	0.029	0.061
Peak current/ Zulässiger Spitzenstrom	A <sup>**)</sup>	9.5	6.5	9.5	6.5
Rotor inertia/ Rotor Trägheitsmoment	gcm <sup>2</sup>	24	24	44	44
Weight of motor/ Motorgewicht	kg	0.36	0.36	0.47	0.47

\*)  $\Delta\vartheta_w = 100\text{ K}$ ; \*\*)  $\vartheta_R = 20^\circ\text{C}$  \*\*\*) at nominal point/ im Nennpunkt   Preference/ Vorzugsreihe   On request/ auf Anfrage

Dimensions in mm/ Maßzeichnung in mm



Characteristic diagram/ Belastungskennlinien In accordance with/ Belastungskennlinien gezeichnet nach EN 60034



Modular System/ Modulares Baukastensystem

