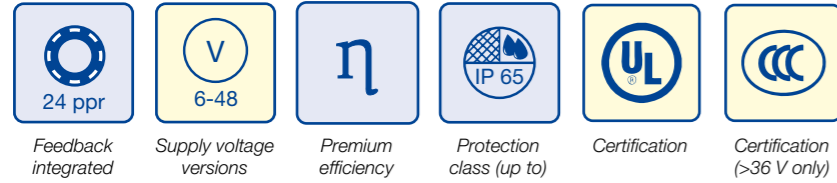
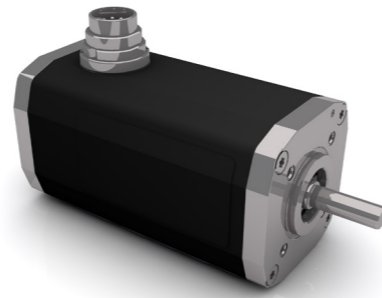


- » Highly dynamic 3-phase EC motor with 8-pole neodymium magnet
- » Version with Hall sensors for rotor position detection
- » Available in 2 motor lengths
- » Standard with plug version
- » On request, this motor can be manufactured in different voltage versions

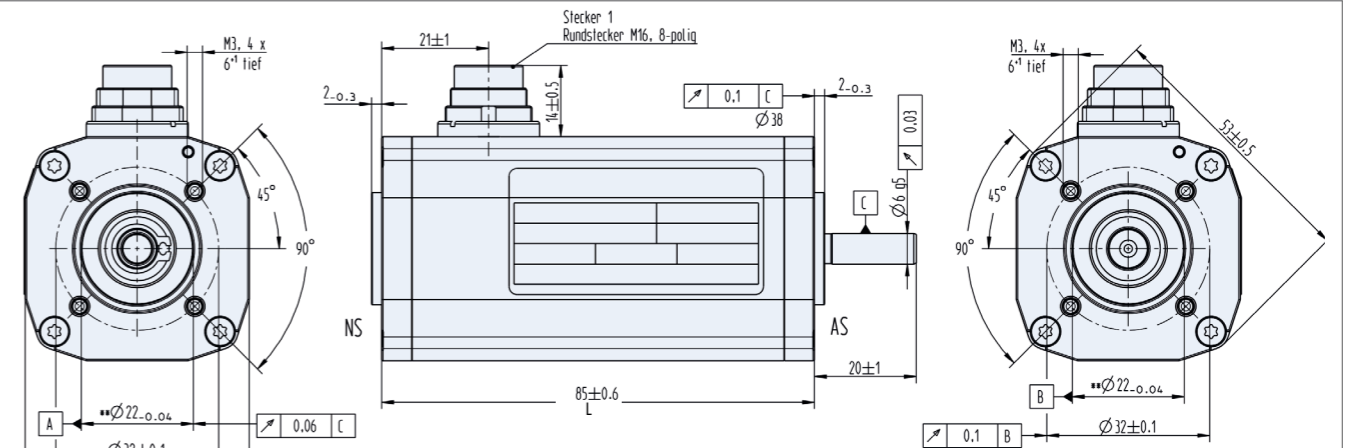
- » Hochdynamischer 3-strängiger EC-Motor mit 8-poligem Neodymmagnet
- » Ausführung mit Hallensoren zur Rotorlageerfassung
- » Verfügbar in 2 Baulängen
- » Standardmäßig mit Steckerausführung
- » Diese Motoren werden auf Anfrage auch in anderen Spannungsvarianten hergestellt



Data/ Technische Daten		BG 45x15		BG 45x30	
Nominal voltage/ Nennspannung	VDC	12	24	12	24
Nominal current/ Nennstrom	A ^{*)}	5.66	2.24	8.5	4.2
Nominal torque/ Nennmoment	Nm ^{*)}	0.1390	0.108	0.217	0.219
Nominal speed/ Nennzahl	rpm ^{*)}	3327	3630	3530	3440
Stall torque/ Anhaltenmoment	Nm ^{*)}	0.745	0.746	1.53	1.52
Maximum torque/ Maximales Moment	Nm ^{*)}	0.745	0.746	1.53	1.52
No load speed/ Leerlaufzahl	rpm ^{*)}	4340	4390	4195	4110
Nominal output power/ Dauerabgabeleistung	W ^{*)}	48.4	41	80	79
Maximum output power/ Maximale Abgabeleistung	W	84	86	168	156
Torque constant/ Drehmomentkonstante	Nm A ⁻¹ *)	0.0221	0.055	0.0239	0.059
Terminal Resistance/ Anschlusswiderstand	Ω	0.28	1.07	0.14	0.53
Terminal inductance/ Anschlussinduktivität	mH	0.19	0.75	0.1	0.43
Starting current/ Anlaufstrom	A ^{*)}	34.2	17.3	64.6	31.4
No load current/ Leerlaufstrom	A ^{*)}	0.6	0.3	0.82	0.4
Demagnetisation current/ Entmagnetisierungsstrom	A ^{*)}	≥ 29	≥ 15	≥ 53	≥ 26
Rotor inertia/ Rotor Trägheitsmoment	gcm ²	24	24	44	44
Weight of motor/ Motorgewicht	kg	0.36	0.36	0.56	0.56

*) Δθ_w = 100 K; **) θ_a = 20°C ***) at nominal point/ im Nennpunkt □ Preference/ Vorzugsreihe □ On request/ auf Anfrage

Dimensions in mm/ Maßzeichnung in mm

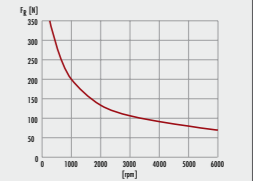


Permissible shaft-load/ Zulässige Wellenbelastung

Radial-/ axialloads on the end of the shaft/ Radial-/ Axialkräfte am Wellenende
F_r = Fr/3 für L₁₀ = 20.000 h

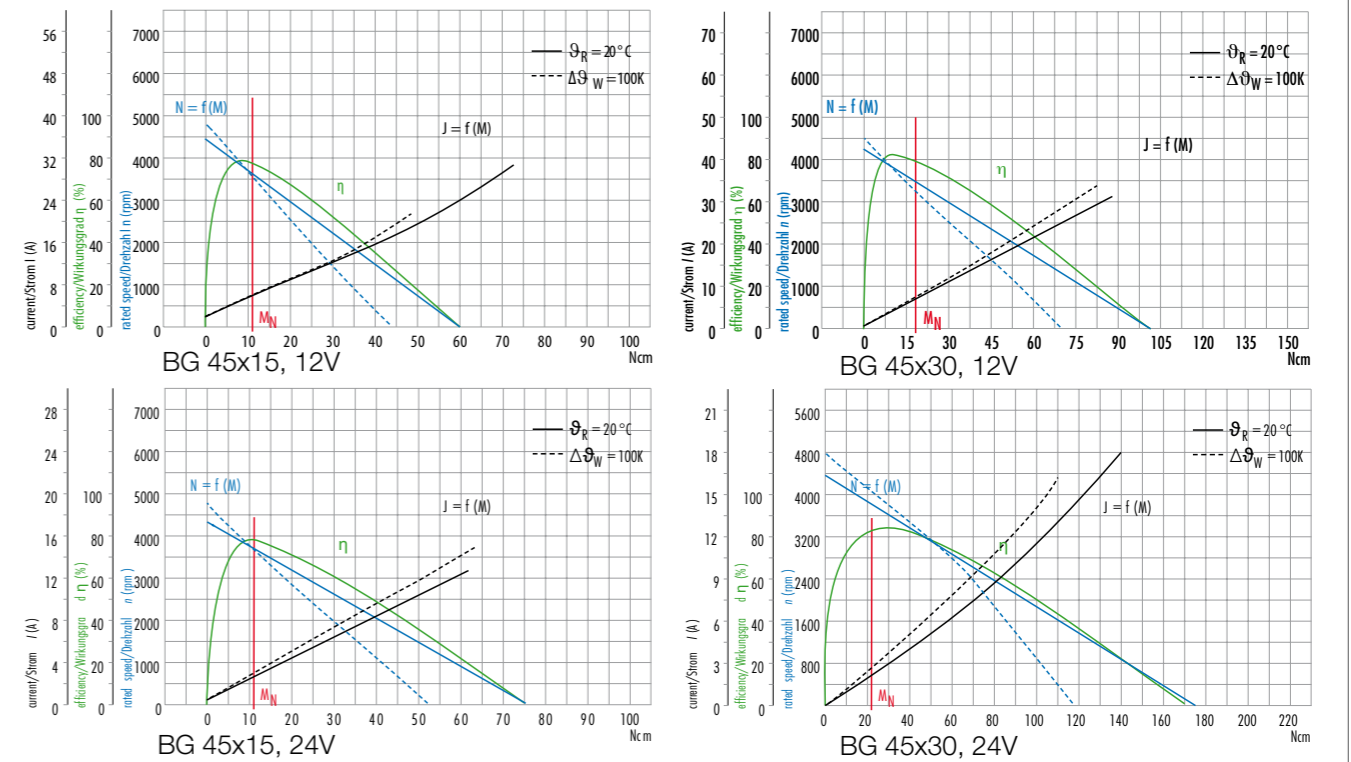
Point of application load/ Angriffspunkt Belastung
15 mm from flange/ ab Flansch

Motor	L
BG 45x15	85±0.6
BG 45x30	100±0.6



Characteristic diagram/ Belastungskennlinien

In accordance with/ Belastungskennlinien gezeichnet nach EN 60034



Modular System/ Modulares Baukastensystem

- » Brakes/ Bremsen
- E 38
- E 90

- » Encoder/ Geber
- RE 22
- RE 30 (TI)
- AE 38
- ME integrated

- » Controller/ Regelelektroniken

- BGE 45
- BGE 3004 A
- BGE 5510 dPro
- BGE 6005 A
- BGE 6010 A

- » Planetary Gearboxes/ Planetengetriebe
- PLG 42 S
- PLG 52
- PLG 52 H
- PLG 40 LB

- » Angular Gearboxes/ Winkelgetriebe
- SG 45
- SG 62
- SG 80

You can individually configure your suitable product and download technical data and drawings for the combination at www.dunkermotoren.com/en/configuration/.
Unter www.dunkermotoren.de/konfigurator können Sie Ihr passendes Produkt individuell konfigurieren und technische Daten und Zeichnung für die Kombination herunterladen.