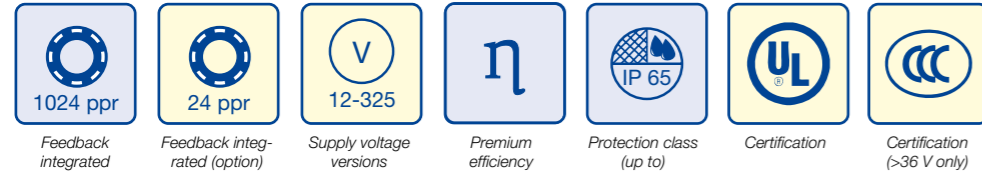
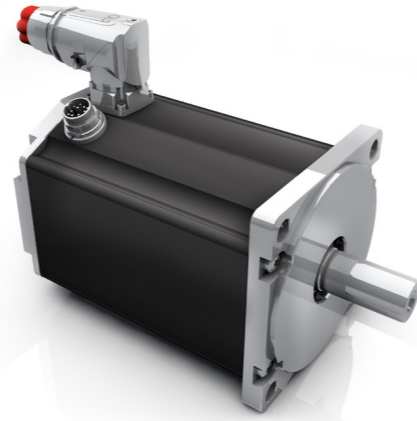


- » Highly dynamic 3-phase EC motor with 8-pole neodymium magnet
- » High power density and compact design
- » The motor is standard with 2 connectors
- » Hall sensors for rotor position detection and high resolution encoder (4x1.024 pulses per revolution)
- » On request, this motor can be manufactured with different voltage versions

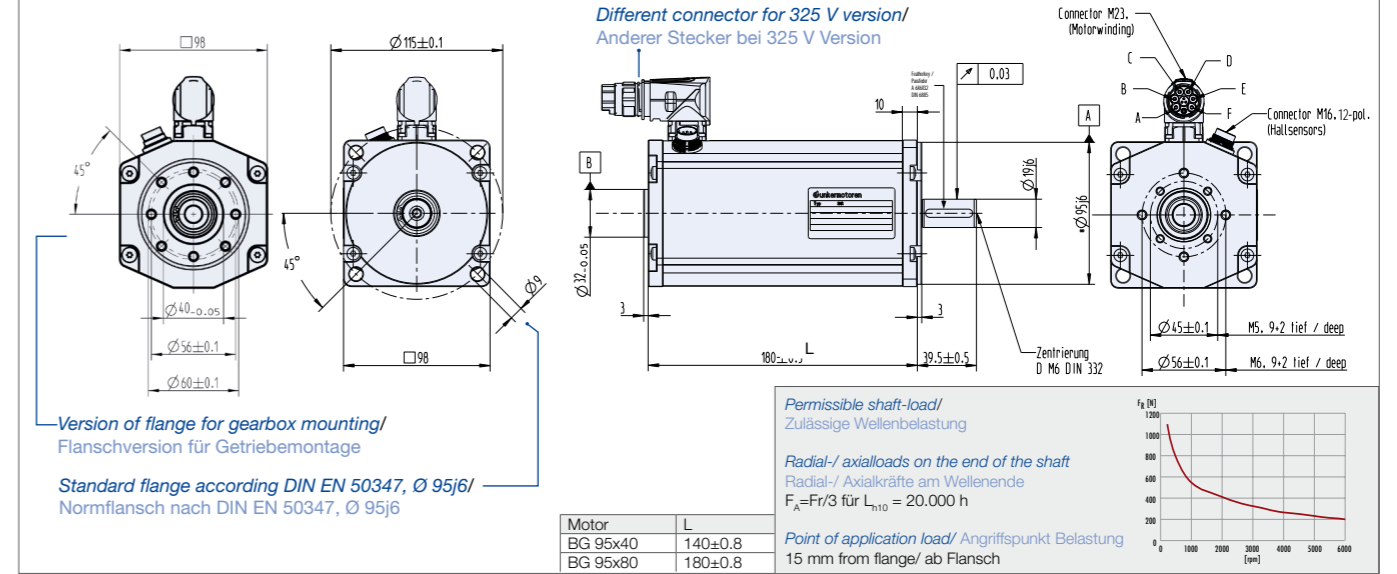
- » Hochdynamischer 3-strängiger EC-Motor mit 8-poligem Neodymmagnet
- » Hohe Leistungsdichte und kompakte Bauform
- » Der Motor ist standardmäßig mit 2 Anschlusssteckern versehen
- » Hallsensoren zur Rotorlageerfassung und hochauflösendem Geber (4x1.024 Pulse pro Umdrehung)
- » Diese Motoren werden auf Anfrage mit anderen Spannungsvarianten hergestellt



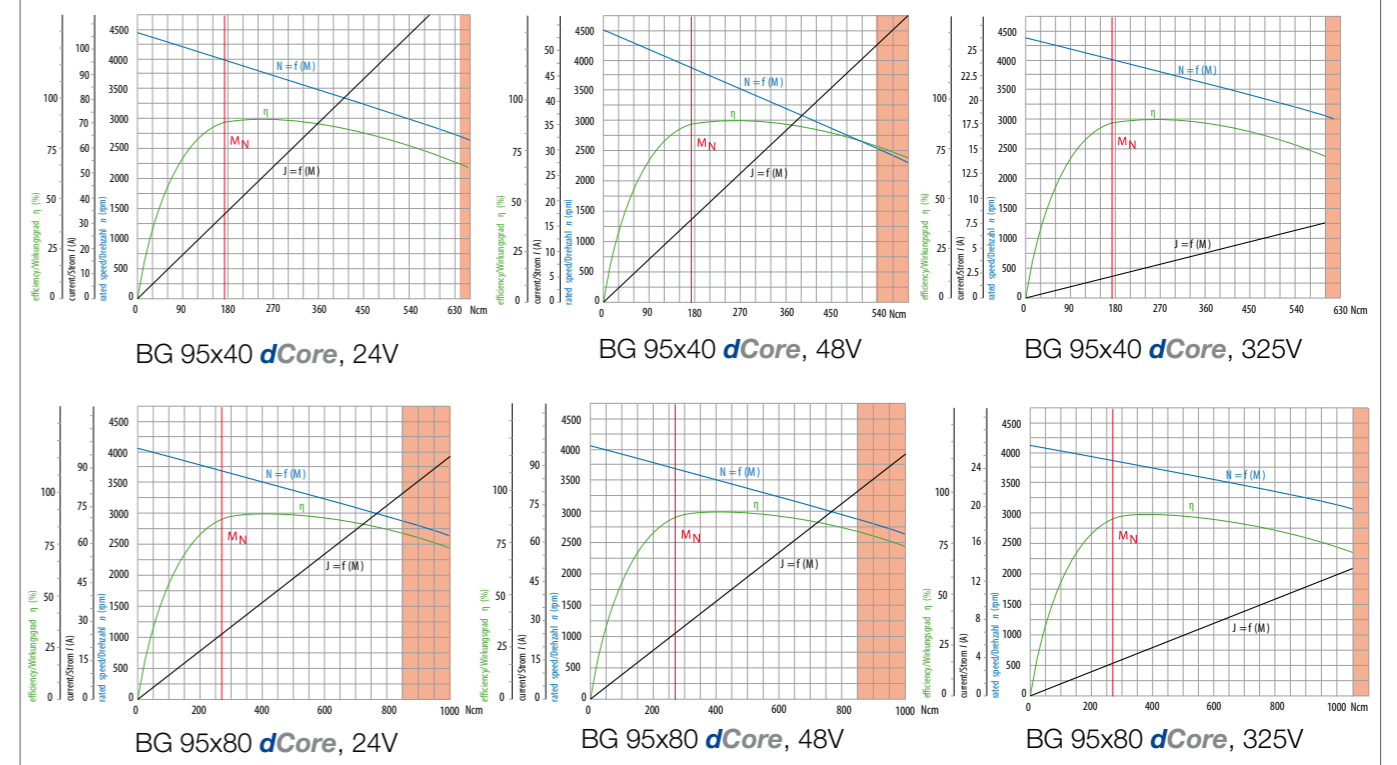
Data/ Technische Daten		BG 95x40 dCore				BG 95x80 dCore			
Nominal voltage/ Nennspannung	VDC	24	48	60	325	24	48	60	325
Nominal current/ Nennstrom	A ^{*)}	33.3	16.7	13.5	2.5	47.2	24.6	20	3.8
Nominal torque/ Nennmoment	Nm ^{*)}	1.7	1.7	1.67	1.72	2.44	2.61	2.6	2.74
Nominal speed/ Nennzahl	rpm ^{*)}	3940	3940	4088	3940	3890	3800	3829	3855
Stall torque/ Anhaltmoment	Nm ^{**)}	16.3	16.3	5.19	22.1	32.65	41	8.08	53.6
Maximum torque/ Maximales Moment	Nm ^{**)}	6.45	6.33	6	5.95	10	11	10.5	10.5
No load speed/ Leerlaufdrehzahl	rpm ^{*)}	4400	4400	4546	4310	4150	4120	4138	4070
Nominal output power/ Dauerabgabeleistung	W ^{*)}	701	701	714	710	1000	1044	1042	1106
Maximum output power/ Maximale Abgabeleistung	W ^{*)}	1819	1649	1700	2468	3000	3550	2969	3640
Torque constant/ Drehmomentkonstante	Nm / A ^{***)}	0.057	0.111	0.123	0.75	0.06	0.1156	0.0916	0.828
Terminal Resistance/ Anschlusswiderstand	Ω	0.023	0.93	-	4.03	0.013	0.055	-	1.83
Terminal inductance/ Anschlussinduktivität	mH	0.067	0.27	-	12.9	0.037	0.150	-	7.2
Starting current/ Anlaufstrom	A ^{*)}	1043	519	-	80.7	1846	873	-	173
No load current/ Leerlaufstrom	A ^{*)}	2.8	1.4	-	0.22	4.2	2	-	0.33
Demagnetisation current/ Entmagnetisierungsstrom	A ^{*)}	≥ 140	70	-	10	185	95	-	14
Rotor inertia/ Rotor Trägheitsmoment	gcm ²	950				1890			
Weight of motor/ Motorgewicht	kg	3.5				5.1			

*) Δ*s*_w = 100 K; **) *s*_r = 20°C; ***) at nominal point/ im Nennpunkt ■ Preference/ Vorzugsreihe ■ On request/ auf Anfrage

Dimensions in mm/ Maßzeichnung in mm



Characteristic diagram/ Belastungskennlinien In accordance with/ Belastungskennlinien gezeichnet nach EN 60034



Modular System/ Modulares Baukastensystem

