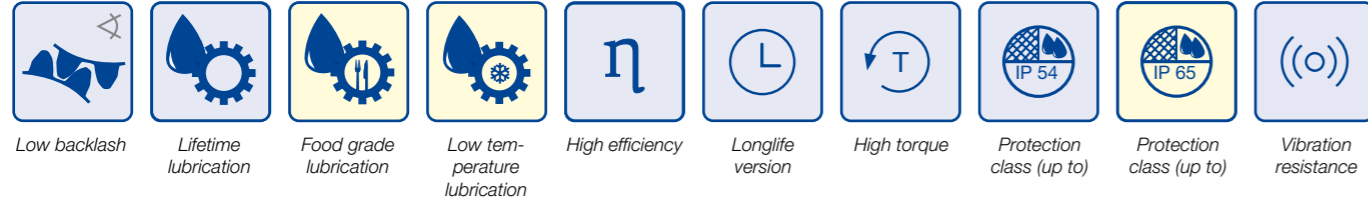
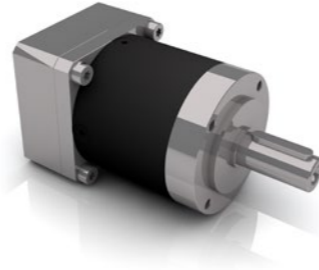


- » Low backlash servo planetary gearbox
- » High lifetime due to special grease and needle bearing mounted planetary wheels
- » Protection class IP 52 standard (including output shaft). IP 54/ IP 65 on request.
- » High efficiency
- » Long working life > 20.000 h

- » Spielarmes Servo-Planetengetriebe
- » Sehr hohe Lebensdauer durch Spezial-schmierfett und nadelgelagerte Planetenräder
- » Schutzart IP 52 Standard (einschließlich Abtriebswelle). IP 54/ IP 65 auf Anfrage.
- » Hoher Wirkungsgrad
- » Lange Lebensdauer > 20.000 h



Data/ Technische Daten   PLG 60 LB - Ring gear made of steel/ Hohlrads aus Stahl																	
Reduction ratio/ Untersetzungsverhältnis	-	3	4	5	7	8	10	9	12	15	16	20	25	32	40	64	
Efficiency/ Wirkungsgrad	%	97						95									
Number of stages/ Stufenzahl	-	1						2									
Continuous torque <sup>1)</sup> / Dauerdrehmoment <sup>1)</sup>	Nm	23	25	25	21	15	13	25	25	25	25	25	25	25	25	15	
Continuous torque <sup>2) 5)</sup> / Dauerdrehmoment <sup>2) 5)</sup>	Nm	28	38	40	25	18	15	44	44	44	44	44	40	44	40	18	
Acceleration torque <sup>3)</sup> / Beschleunigungsmoment <sup>3)</sup>	Nm	28	38	40	25	18	15	44	44	44	44	44	40	44	40	18	
Emergency stop torque <sup>4)</sup> / Not-Aus Drehmoment <sup>4)</sup>	Nm	48	64	80	80	80	80	88	88	88	88	88	80	88	80	80	
Max. backlash/ Max. Verdrehspiel	arcmin	10						12									
Weight of gearbox/ Getriebegewicht	kg	0.9						1.1									
Axial load/ radial load (13 mm off mounting surface) <sup>5)</sup> / Axiallast/ Radiallast (13 mm ab Flansch) <sup>5)</sup>	N	130 / 390															

Data/ Technische Daten   PLG 60 LB - Ring gear made of steel/ Hohlrads aus Stahl					
Reduction ratio/ Untersetzungsverhältnis	-	60	80	100	120
Efficiency/ Wirkungsgrad	%	91			
Number of stages/ Stufenzahl	-	3			
Continuous torque <sup>1)</sup> / Dauerdrehmoment <sup>1)</sup>	Nm	25			
Continuous torque <sup>2) 5)</sup> / Dauerdrehmoment <sup>2) 5)</sup>	Nm	44			
Acceleration torque <sup>3)</sup> / Beschleunigungsmoment <sup>3)</sup>	Nm	44			
Emergency stop torque <sup>4)</sup> / Not-Aus Drehmoment <sup>4)</sup>	Nm	88			
Max. backlash/ Max. Verdrehspiel	arcmin	15			
Weight of gearbox/ Getriebegewicht	kg	1.3			
Axial load/ radial load (13 mm off mounting surface) <sup>5)</sup> / Axiallast/ Radiallast (13 mm ab Flansch) <sup>5)</sup>	N	130 / 390			

1) S8 Operation mode (alternating load) motor speed = 3000 rpm/ S8 Betriebsart (wechselnde Belastung) Motordrehzahl = 3000 rpm  
 2) S1 Operation mode (swelling load) gearbox output speed = 100 rpm; service lifetime check by application consulting required/  
 S1 Betriebsart (schwellende Belastung) Getriebeabtriebsdrehzahl = 100 rpm; Prüfung der Lebensdauer durch Applikationsberatung erforderlich  
 3) S8 Operating mode (alternating load); within max. 1 second/ S8 Betriebsart (wechselnde Belastung); innerhalb max. 1 Sekunde  
 4) Statically 100 times alternating/ Statisch 100-mal wechselnd  
 5) Related to gearbox output speed = 100 rpm/ Bezogen auf Getriebeabtriebsdrehzahl = 100 rpm

Dimensions in mm/ Maßzeichnung in mm

