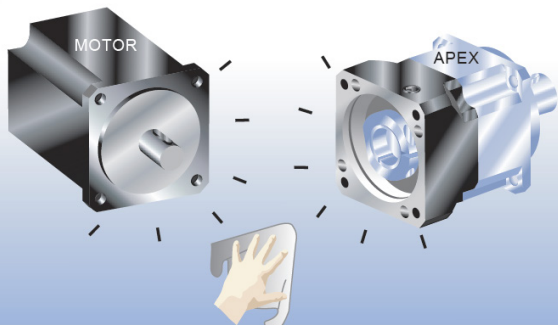




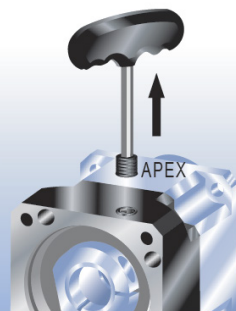
MONTÁŽNÍ NÁVOD PRO PLANETOVÉ PŘEVODOVKY AB / AF / AE

1



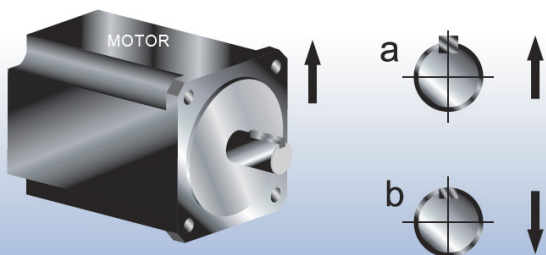
Zkontrolujte velikost motoru a převodovky. Očistěte styčné plochy a odmastěte hřídel motoru.

2



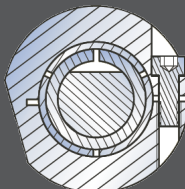
Vyjměte záslepku z adaptéru. Otočte svěrný kroužek tak, aby uťahovací šroub byl v rovině s přístupovým otvorem.

3



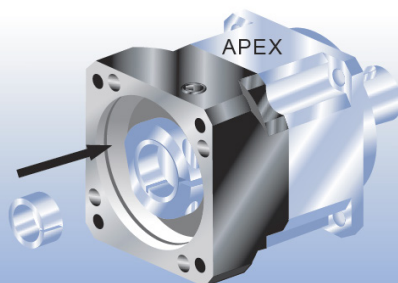
a) Pokud je potřeba, vyjměte pero na hřídeli motoru.
b) Pokud je potřeba, vložte distanční vložku.

HŘÍDEL S PLOŠKOU



Ujistěte se, že pozice plošky hřídele je v ose s drážkou vložky, která je současně otočena dle obrázku. Zároveň uťahovací šroub svěrného kroužku je kolmo k plošce hřídele.

4



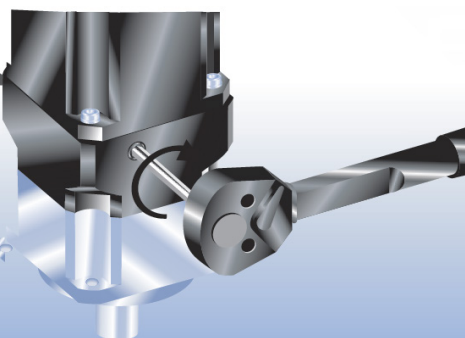
Zkontrolujte velikost hřídele motoru. Pokud je potřeba, vložte vymežovací vložku.

5



Provádějte montáž ve vertikální poloze. Lehce utáhněte montážní šrouby (včetně podložek) v pořadí 1-2-3-4.

6



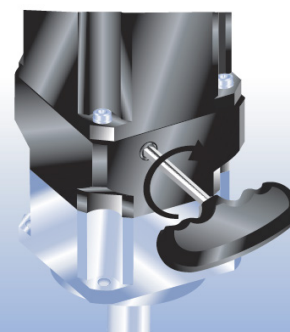
Dotáhněte zajišťovací šroub uťahovacím momentem uvedeným v tabulce č. 2.

7



Utáhněte montážní šrouby v pořadí 1-2-3-4 uťahovacím momentem uvedeným v tabulce č. 1.

8



Nyní může být motor s převodovkou položen do horizontální polohy. Zašroubujte záslepku zpět.

DOPORUČENÉ UTAHOVACÍ MOMENTY PRO ŠROUBY MOTORU

Velikost šroubu	Velikost inbus klíče	Pevnost šroubu 8.8 utahovací moment		Pevnost šroubu 10.9 utahovací moment		Pevnost šroubu 12.9 utahovací moment	
	(mm)	(Nm)	(In-lbs)	(Nm)	(In-lbs)	(Nm)	(In-lbs)
M3 x 0,5P	2,5	1,3	12	1,8	16	2,1	19
M4 x 0,7P	3	3	27	4,1	37	4,9	44
M5 x 0,8P	4	6,1	55	8,2	73	9,8	87
M6 x 1P	5	11	98	14	124	17	151
M8 x 1,25P	6	25	222	34	302	41	364
M10 x 1,5P	8	49	434	67	594	80	709
M12 x 1,75P	10	85	753	116	1028	139	1232
M14 x 2P	12	137	1214	186	1648	223	1976
M16 x 2P	14	210	1860	286	2534	343	3038

DOPORUČENÉ UTAHOVACÍ MOMENTY PRO ZAJIŠŤOVACÍ ŠROUB

Velikost převodovky	Průměr hřídele motoru	Velikost šroubu	Velikost inbus klíče	Utahovací moment	
				(Nm)	(In-lbs)
AB 042 AF 042 AE 050	1-stupňová 2-stupňová	≤ 11	M3 x 0,5P x 8L	2,5	2,1 19
AB 060 AF 060 AE 070	1-stupňová 2-stupňová	≤ 14 ≤ 11	M4 x 0,7P x 12L M3 x 0,5P x 8L	3 2,5	4,9 2,1 19
AB 090 AF 075 AE 090	1-stupňová 2-stupňová	≤ 19 ≤ 14	M5 x 0,8P x 14L M4 x 0,7P x 12L	4 3	9,8 4,9 44
AB 115 AF 100 AE 120	1-stupňová 2-stupňová	≤ 32 ≤ 19	M6 x 1P x 16L M5 x 0,8P x 14L	5 4	17 9,8 87
AB 142 AF 140 AE 155	1-stupňová 2-stupňová	≤ 38 ≤ 32	M8 x 1,25P x 20L M6 x 1P x 16L	6 5	41 17 151
AB 180 AF 180 AE 205	1-stupňová 2-stupňová	≤ 48 ≤ 38	M10 x 1,5P x 25L M8 x 1,25P x 20L	8 6	80 41 364
AB 220 AF 220 AE 235	1-stupňová 2-stupňová	≤ 55 ≤ 48	M12 1,75P x 30L M10 x 1,5P x 25L	10 8	139 80 709

Poznámka: Utahovací moment lze zvýšit o 20% pro zvýšení upínací síly.

