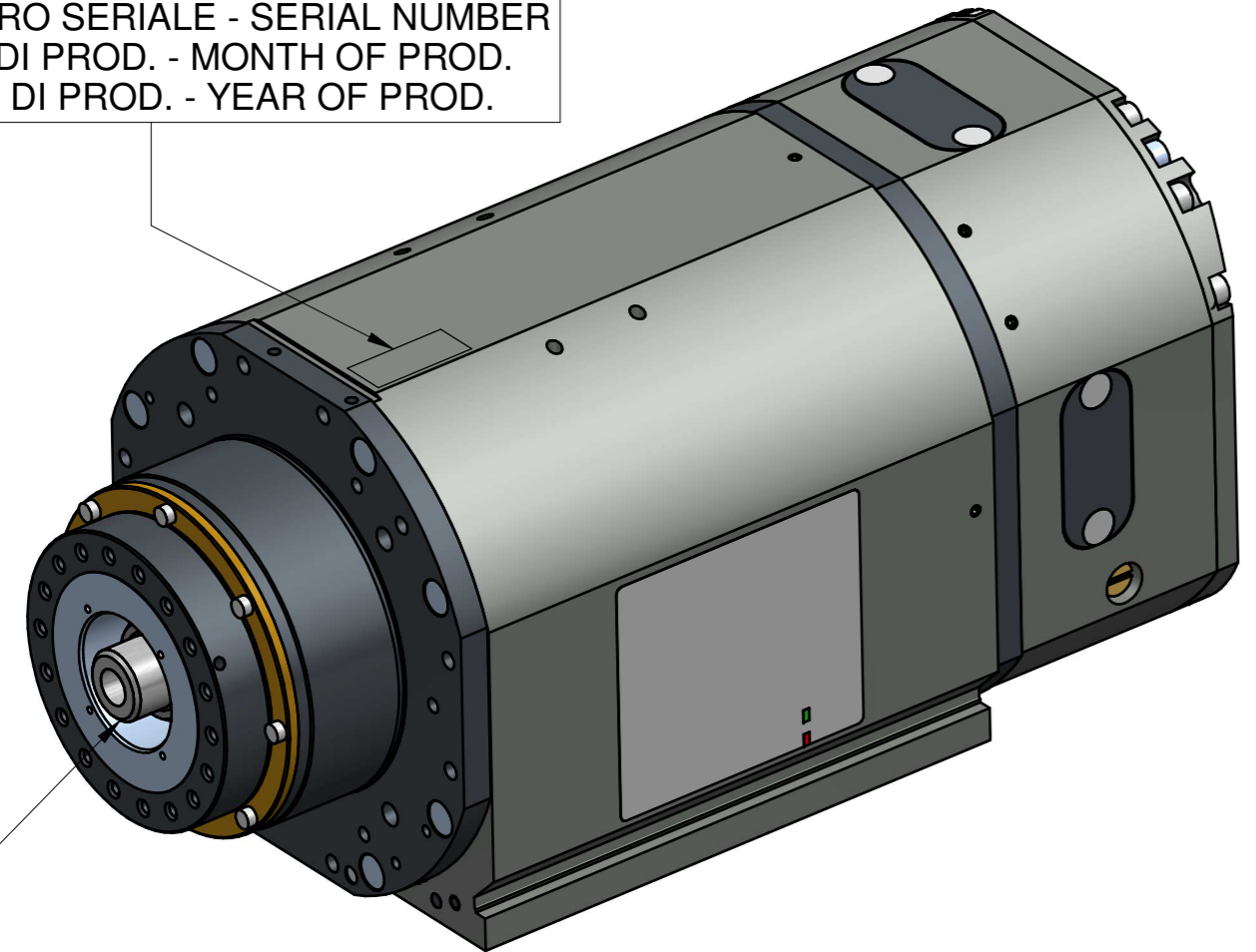
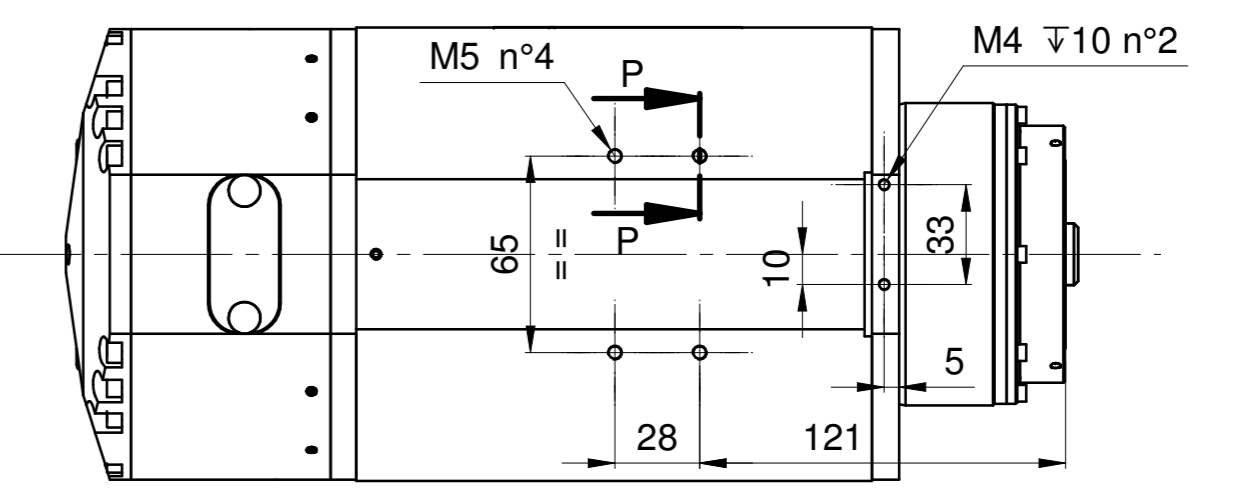
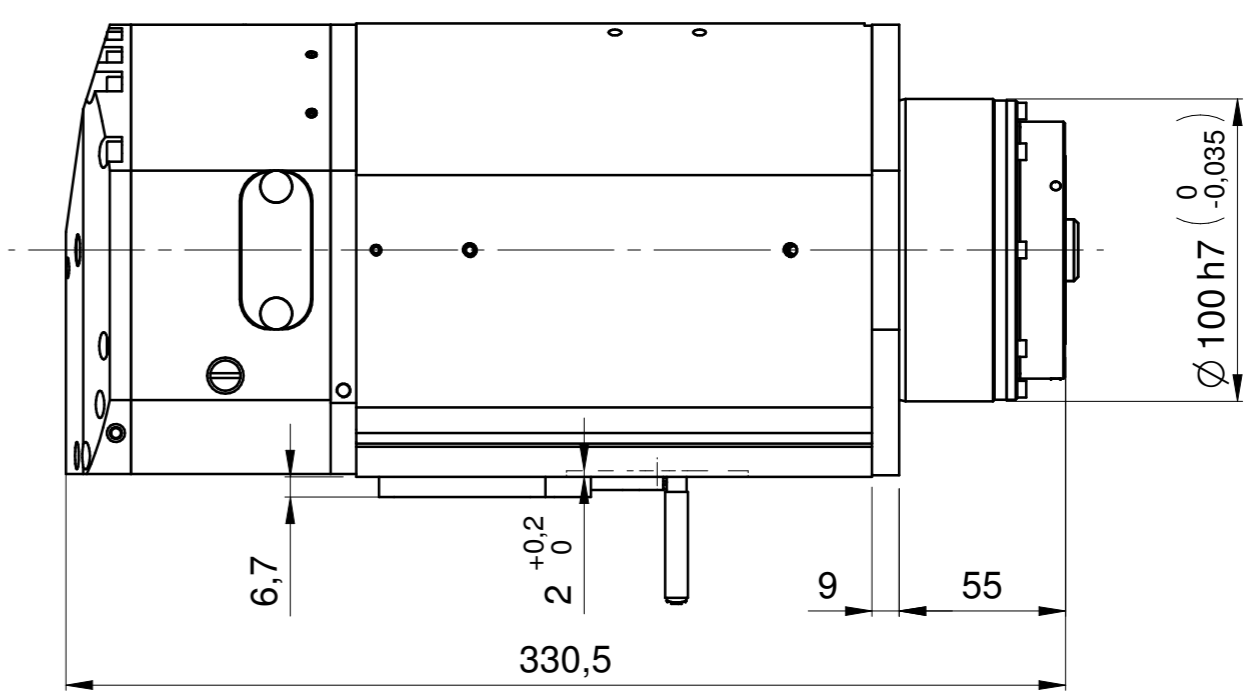
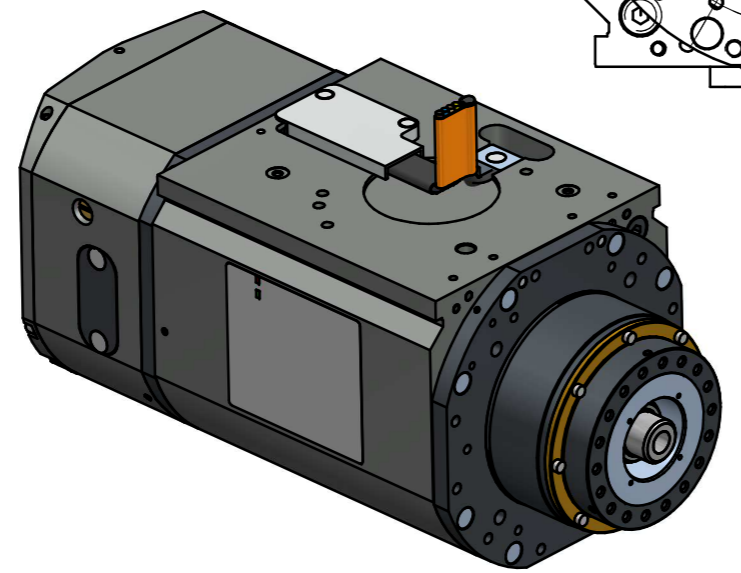
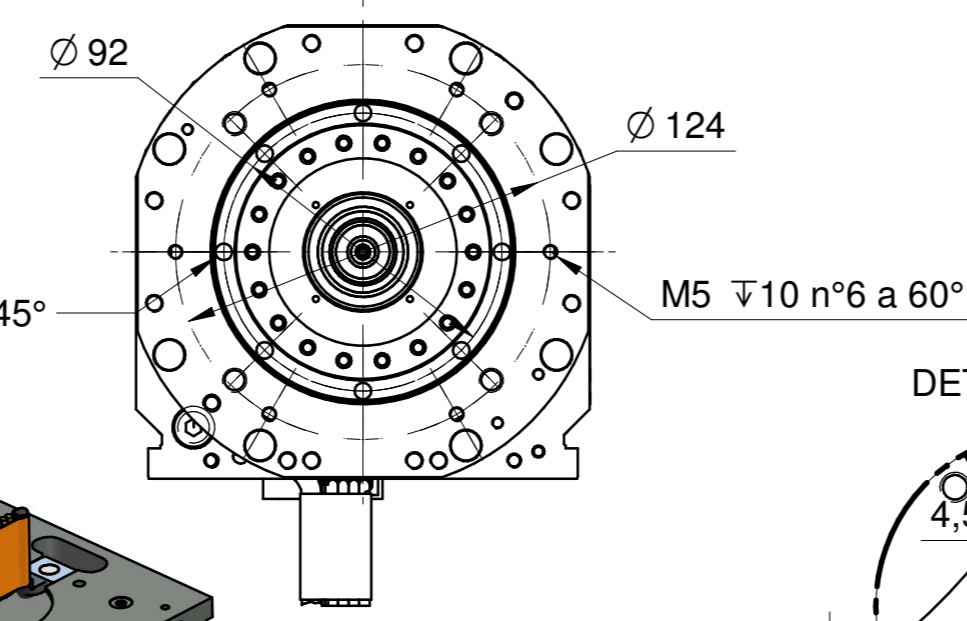
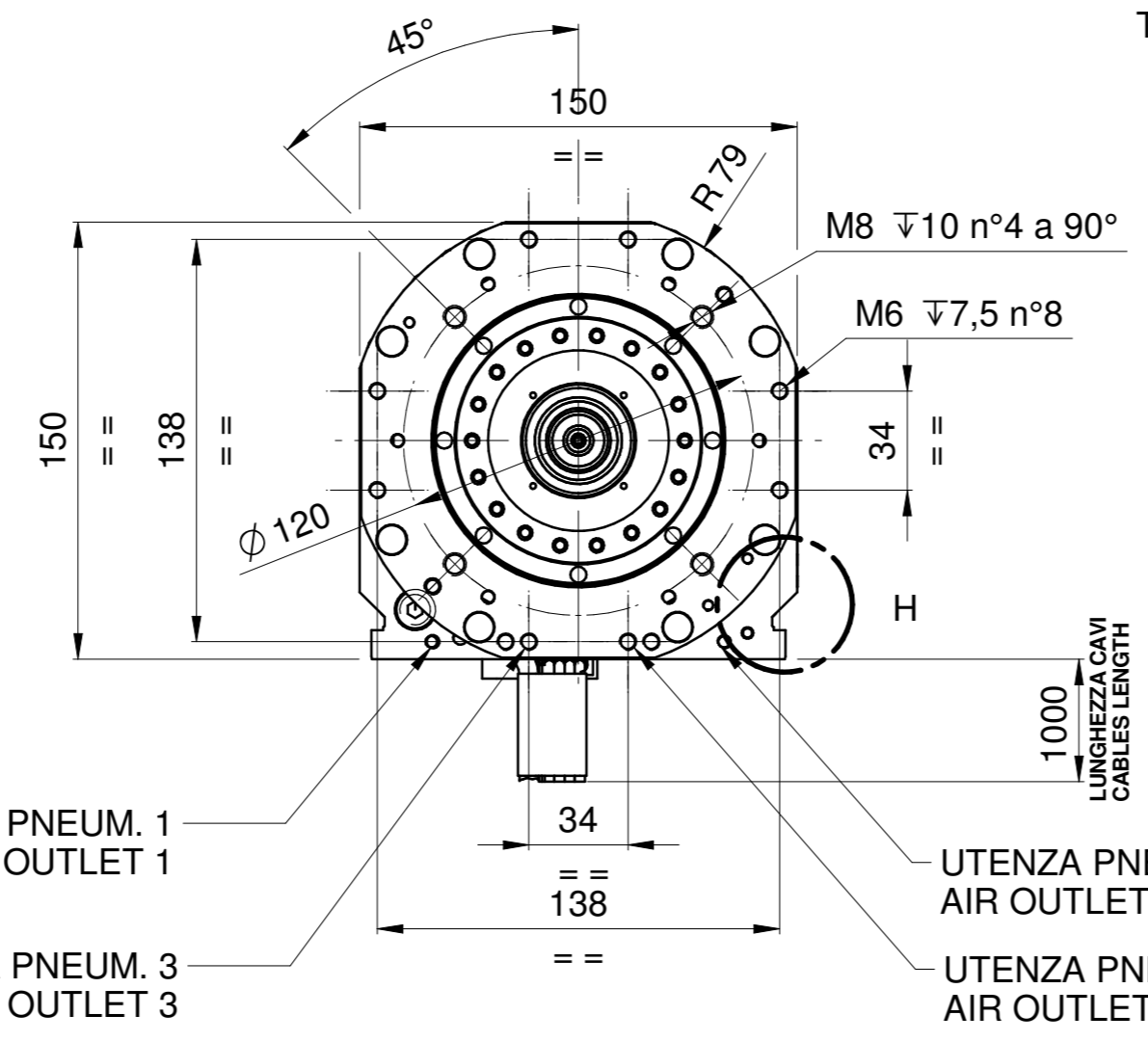
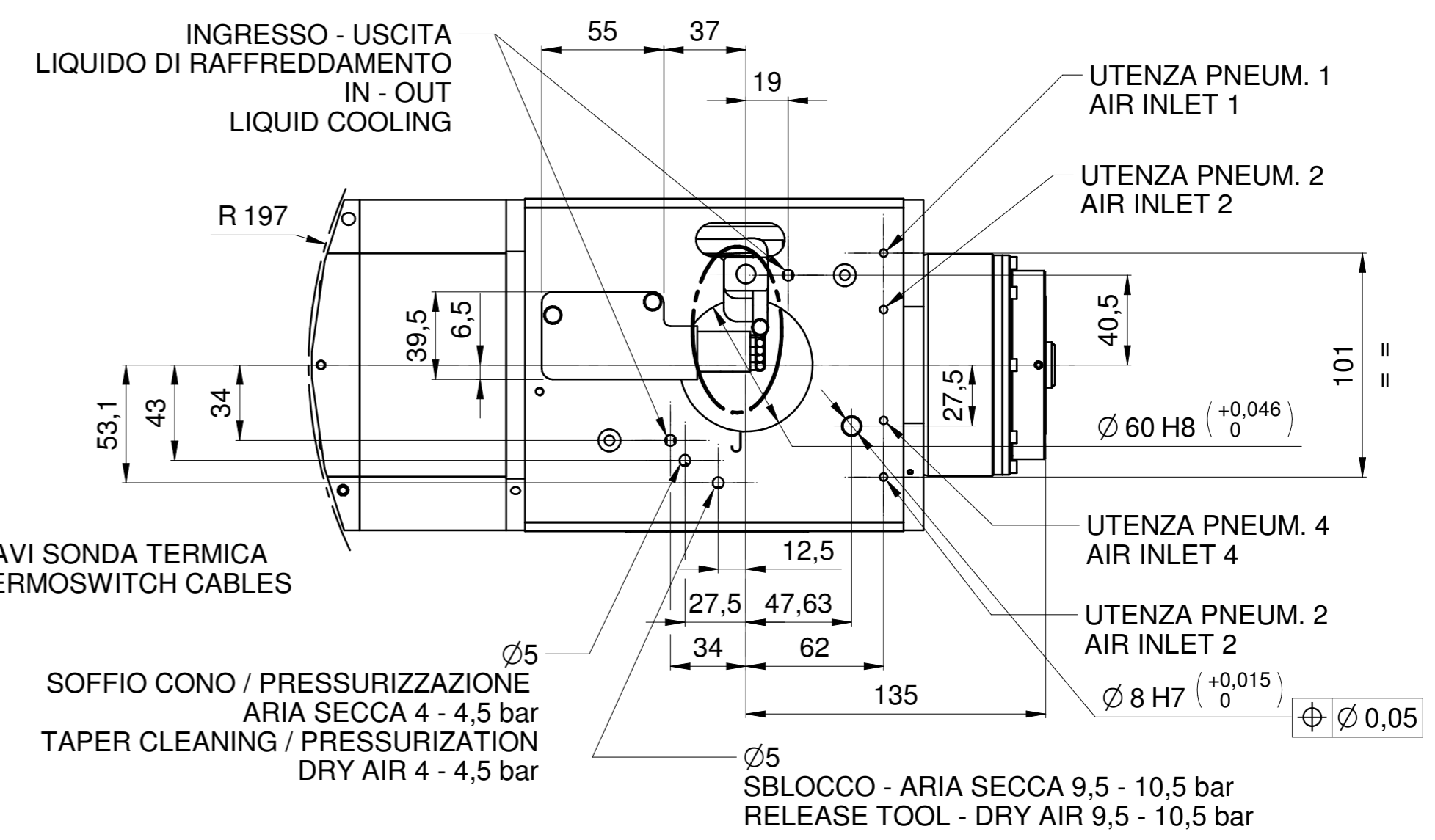
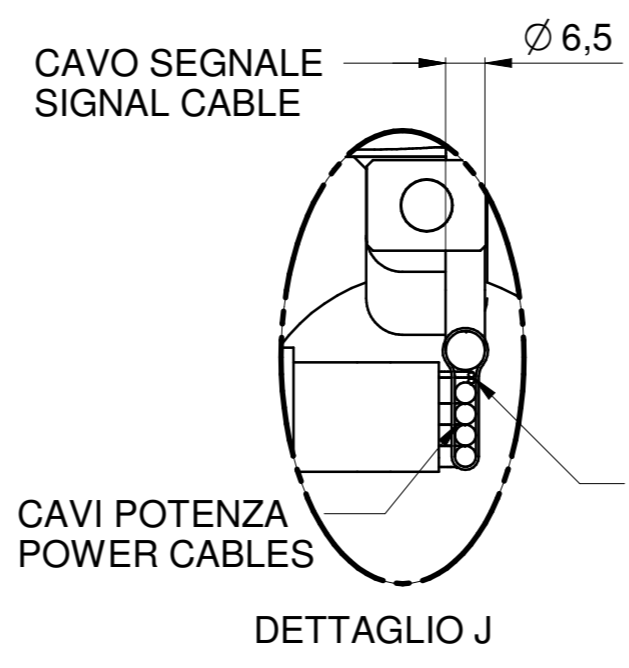


PUNZONARE SU CARCASSA  
STAMP ON HOUSING  
PA XXXX YY/ZZ  
XXXX = NUMERO SERIALE - SERIAL NUMBER  
YY = MESE DI PROD. - MONTH OF PROD.  
ZZ = ANNO DI PROD. - YEAR OF PROD.



**ATTACCO HSK 63F  
TOOL INTERFACE HSK 63F  
DIN 69893-6**



CAVI POTENZA - POWER CABLES		
DESCRIZIONE	COLORE	SEZIONE
U - FASE MOTORE - MOTOR PHASE	Nero - Black	2,5 mmq
V - FASE MOTORE - MOTOR PHASE	Blu - Blue	2,5 mmq
W - FASE MOTORE - MOTOR PHASE	Marrone - Brown	2,5 mmq
GND	Giallo-Verde - Yellow-Green	2,5 mmq

PROTEZIONE TERMICA - THERMIC PROTECTION		
DESCRIZIONE	COLORE	SEZIONE
SONDA TERMICA - THERMOSWITCH	Bianco - White	0,14 mmq
SONDA TERMICA - THERMOSWITCH	Bianco - White	0,14 mmq

**N.C. = NON COLLEGATO - NOT CONNECTED**

CAVO SEGNALE - SIGNAL CABLE			
PIN	DESCRIZIONE	COLORE	SEZIONE
1	+24 Vcc - ALIM. S1	Bianco - White	0,14 mmq
2	OUTPUT S1 - UTENSILE BLOCCATO - TOOL LOCKED	Marrone - Brown	0,14 mmq
3	0 Vcc - ALIM. S1 - SUPPLY S1	Verde - Green	0,14 mmq
4	+24 Vcc - ALIM. S2 - SUPPLY S2	Giallo - Yellow	0,14 mmq
5	OUTPUT S2 - UTENSILE SBLOCCATO - TOOL RELEASED	Viola - Violet	0,14 mmq
6	0 Vcc - ALIM. S2 - SUPPLY S2	Rosa - Pink	0,14 mmq
7	+24 Vcc - ALIM. S3 - SUPPLY S3	Blu - Blue	0,14 mmq
8	OUTPUT S3 - ROTAZIONE ALBERO - SHAFT ROTATION	Rosso - Red	0,14 mmq
9	0 Vcc - ALIM. S3 - SUPPLY S3	Nero - Black	0,14 mmq
10	N.C.	Rosso/Blu - Red/Blue	0,14 mmq
11	N.C.	Grigio - Gray	0,14 mmq
12	N.C.	Grigio/Rosa - Gray/Pink	0,14 mmq

02	27/03/2019	L.Perrotti	sostituita bussola 03L0321983A con bussola 03L0415542H	CN23835/00
01	27/02/2019	L.Perrotti	aggiunta di modello e tavola	-
<small>Caratteristiche tecniche non evidenziate secondo istruzione operativa SCM GROUP - IO 23110TG            Specifications not shown according to SCM GROUP operation instruction            Struttura saldata secondo specifica SCM / Welded according to SCM specific - ST2320TG            Finiture secondo specifica SCM / Finishes secondo SCM specific - ST2320TG            Quote senza indicazione di tolleranza, grado di precisione            Dimensions without indication of tolerance, accuracy</small>				N° Modifica / Change ID
<small>Ultimo rilascio            Latest release</small>				Vermicatura / Painting ( SCM specific ST231DTG ) <b>VER000</b> Superficie / Surface (m²) <b>0</b>
<small>Controllo            Checked by</small>				Ricavare da o Stato di fornitura / Based on or State of supply <b>CF1</b> 13 0 (kg)
<small>Disegnato            Designed by</small>				Materiale / Material ( SCM specifications ST235DTG ) <b>Vedi Tabella</b>
<b>HITECO</b> <small>HIGH TECHNOLOGY COMPONENTS</small>				
Denominazione / Item Name <b>ELETM PX-2 10/7 24 63F NC</b>				
Scala / Scale <b>1:2,5</b>				
Codice / Item ID <b>29L0415575D</b>				
Rev <b>02</b> Status <b>02</b> Tav. N. di N. <b>3/3</b>				

© RISERVIAMO A TERMI DI LEGGE LA PROPRIETA' DI QUESTO DISEGNO CON DIVIETO DI RENDERSILO COMMUNE E NOTO A TERZI SENZA LA NOSTRA PREVENTIVA APPROVAZIONE. / THIS DRAWING IS SCM PROPERTY. COPYRIGHTED MATERIAL DISCLOSURE TO THIRD PARTIES WITHOUT OUR AUTHORIZATION IS EXPLICITLY FORBIDDEN.