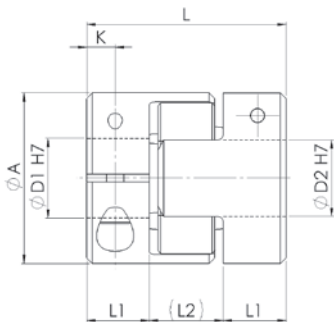
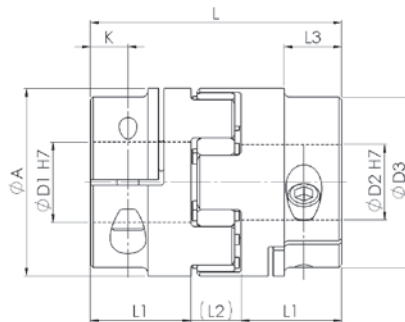


WKE/N mit Klemmnabe with clamping hub



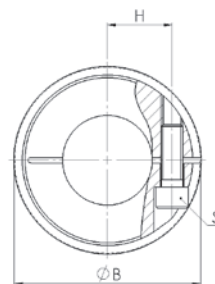
Größe 5 - 14 einfach geschlitzt

Size 5 - 14 single slot



Größe 19 - 65 zweifach geschlitzt

Size 19 - 65 double slotted



Material:

Nabe - Aluminium

ab Gr. 42 - Stahl

Standardzahnkranz:

98 ShA

Optional Zahnkranz:

64 ShD, 80 ShA, 92 ShA

Optional Passfedernut ØD1 / ØD2:

Nach DIN 6885

Material:

Hub - aluminum

from size 42 - steel

Standard elastomer insert:

98 ShA

Optional elastomer insert:

64 ShD, 80 ShA, 92 ShA

Optional keyway ØD1 / ØD2:

Acc. to DIN 6885

WKE/N			Abmessungen Dimensions										ISO 4762	Technische Daten Technical Data			
Größe Size	TKN		L	ØA	ØD1 / ØD2	ØD3	L1	L2	L3	ØB	K	H	S	TA	J	n _{max}	M
	98 ShA	92 ShA															
	[Nm]		[mm]											[Nm]	[kg cm ²]	[min ⁻¹]	[kg]
5	0,9	0,5	15	10	2 - 5	-	5	5	-	11,5	2,5	3,5	M1,6	0,3	0,0004	38000	0,003
7	2	1,2	22	14	3 - 7	-	7	8	-	16	3,5	5	M2	0,5	0,002	26000	0,007
9	5	3	30	20	5 - 11	-	10	10	-	23	5	7,3	M2,5	1,3	0,011	18000	0,019
14	12,5	7,5	35	30	6 - 16	-	11	13	-	32	5	11	M3	2	0,063	12000	0,04
19	17	10	66	40	8 - 24	-	25	16	-	45	11	14,5	M6	19	0,37	9500	0,14
24	60	35	78	55	10 - 32	-	30	18	-	57	10,5	20	M6	19	1,65	7000	0,35
28	160	95	90	65	15 - 38	-	35	20	-	70,5	11	24,5	M8	42	3,91	6000	0,51
38	325	190	114	80	15 - 48	-	45	24	-	83	15,5	30	M8	42	10,64	4700	1,03
42	450	265	126	95	19 - 50	85	50	26	28	91	18	32,5	M10	83	48	4000	3,57
48	525	310	140	105	25 - 55	95	56	28	32	104	21	36	M12	145	81,75	3500	4,95
55	685	410	160	120	35 - 68	110	65	30	37	118	26	42,5	M12	145	156,8	3000	9,8
65	940	-	185	135	40 - 72	115	75	35	47	123	33	45	M12	145	297,7	2700	13,6

Massenträgheitsmoment und Masse sind mit dem größten Bohrungsdurchmesser gerechnet. Mass moment of inertia and mass are calculated with reference to the largest bore size.

Weitere technische Daten, siehe Seite 30. Further technical data, see page 30.

Laufend aktualisierte Daten finden Sie auf unserer Homepage. For continuously updated data please refer to our website.

Technische Daten

TKN - Drehmoment
TA - Anzugs-Drehmoment der Schraube
J - Massenträgheitsmoment
n_{max} - max. Drehzahl
M - Masse

Technical Data

TKN - Torque
TA - Installation torque per screw
J - Mass moment of inertia
n_{max} - max. speed
M - Mass

Bestellbeispiel / order example	WKE/N	19	12	16	98	SX
Modell / model						
Größe / size						
Bohrung ØD1 H7 / bore ØD1 H7						
Bohrung ØD2 H7 / bore ØD2 H7						
Zahnkranz / elastomer insert						
Sonderoption / special option						

