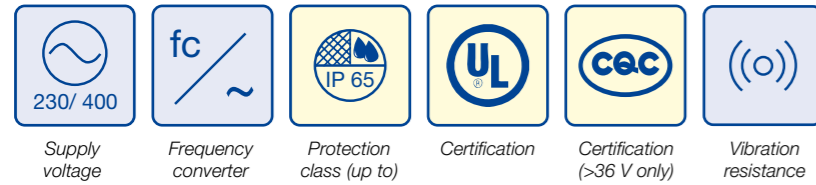
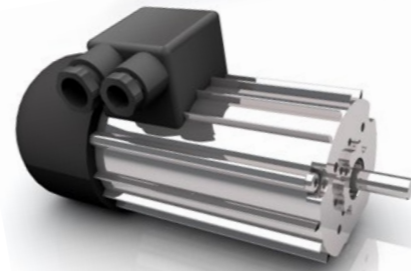


- » Rugged design
- » Maintenance free during lifetime
- » Ball bearings and surface cooling by built-in blower for maximum lifetime
- » Three-phase, two-pole design
- » Reversible rotational direction
- » Available in different lengths
- » Can be combined with gearboxes and brakes
- » IP 54 protected when flange-mounted
- » Insulation material according to VDE 0530, corresponds to insulation class F
- » Surface protected by aluminium housing DR 62.0x80-2 FC
- » Phase insulated for frequency converters or long supply cable according to VDE 0530-18-41
- » Temperature switch with integrated NC contact
- » Large metal terminal box IP 65

- » Robuster Aufbau
- » Wartungsfrei während Lebensdauer
- » Kugellagerung und Oberflächenkühlung durch eingebauten Lüfter für maximale Lebensdauer
- » Dreiphasiger, zweipoliger Aufbau
- » Drehrichtung umkehrbar
- » Erhältlich in verschiedenen Baulängen
- » Kombination mit Getrieben und Bremsen möglich
- » Schutzart IP 54 im angeflanschten Zustand
- » Isolationsmaterial nach VDE 0530 entsprechend Isolierstoffklasse F
- » Oberflächenschutz durch Aluminiumgehäuse DR 62.0x80-2 FC
- » Phasenisiert für Frequenzumrichter bzw. lange Zuleitung nach VDE 0530-18-41
- » Temperaturschalter Öffner integriert
- » Großer Klemmenkasten IP 65 aus Metall



Data/ Technische Daten		KD 62.0x80-2	DR 62.0x80-2	DR 62.0x80-2 FC
Nominal voltage/ Nennspannung	V	230 (50/60 Hz) Δ	230/400 (50/60 Hz) Y / Δ	230/400 (50/60 Hz) Y / Δ
Nominal output power P <sub>N</sub> / Abgegebene Nennleistung P <sub>N</sub>	W	76	87	79,6
Nominal speed n <sub>n</sub> / Nenn Drehzahl n <sub>n</sub>	rpm	2600	2600	2600
Nominal torque M <sub>N</sub> / Nenn Drehmoment M <sub>N</sub>	Nm	0.28	0.315	0.293
Phase-shifting capacitor γ/ Betriebs-Kondensator γ	μF	8	-	-
Capacitance C <sub>γ</sub> / Kapazität C <sub>γ</sub>	V	260	-	-
Voltage U <sub>c</sub> / Spannung U <sub>c</sub>				
Rated current I <sub>N</sub> / Nennstrom I <sub>N</sub> (at 400V at type DR)	A	0.66	0.31	0.27
Starting torque M <sub>s</sub> / Anzugsmoment M <sub>s</sub>	Nm	0.154	0.665	0.498
Pull-out torque M <sub>p</sub> / Kippmoment M <sub>p</sub>	Nm	0.332	0.628	0.507
Moment of inertia J/ Massenträgheitsmoment J	gcm <sup>2</sup>	370	370	370
Weight m/ Gewicht m (B 14 DIN 42950)	kg	2.00	2.00	2.00

Modular System/ Modulares Baukastensystem

» Brakes/ Bremsen  
■ E 60

» Planetary gearbox/ Planetengetriebe  
■ PLG 52  
■ PLG 75

» Worm gearbox/ Schneckengetriebe  
■ SG 80  
■ SG 120

You can individually configure your suitable product and download technical data and drawings for the combination at [www.dunkermotoren.com/en/configuration/](http://www.dunkermotoren.com/en/configuration/).  
Unter [www.dunkermotoren.de/konfigurator](http://www.dunkermotoren.de/konfigurator) können Sie Ihr passendes Produkt individuell konfigurieren und technische Daten und Zeichnung für die Kombination herunterladen.

Dimensions in mm/ Maßzeichnung in mm

End float of drive shaft ≤0.1 against ball bearing spring disc./ Axialspiel der Abtriebswelle 0.1 gegen Kugellager-Federscheibe.

Dimension/ Maße	62.0x80	62.0x80 + E 60
I1 ± 1	170	213.5
I2 ± 1	144.5	188
I3 ± 1	67.5	67.5

Dimensions in mm DR 62.0x80-2 FC/ Maßzeichnung in mm DR 62.0x80-2 FC

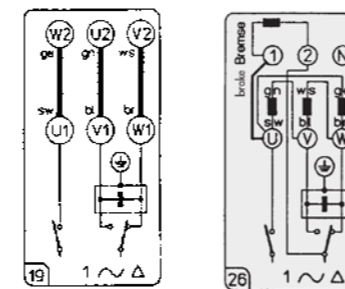
Dimension/ Maße	62.0x80 FC	62.0x80 + E 60 FC
I1 ± 1	170	213.5

Terminal box can be turned 180° by user.

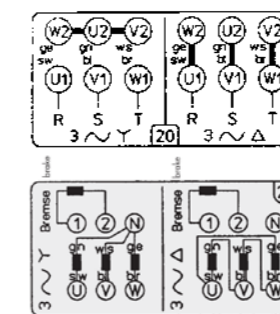
Electrical connection without / with optional brake:  
Terminal strip and M3 earthing screw.

Klemmenkasten vom Anwender wahlweise um 180° drehbar.

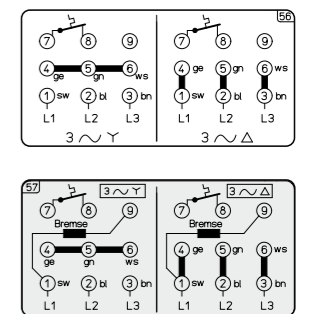
Elektrischer Anschluss ohne / mit optionaler Bremse:  
Klembrett und Erdungsschraube M3.



KD 62.0



DR 62.0



DR 62.0 FC

■ Preferred series/ Vorzugsreihe ■ Standard product/ Standardprodukt ■ On request/ auf Anfrage See notes page 8/ Hinweise siehe S. 8