



SERIE KP

MARTINETTI MECCANICI

**KIT PRE-ASSEMBLATI IN STOCK
PER SISTEMI DI SOLLEVAMENTO "ON DEMAND"**

UN'ALTISSIMA CAPACITÀ DI CARICO PRONTA A TUA DISPOSIZIONE

Per essere sempre di più un punto di riferimento per i clienti, MecVel ha sviluppato una serie di kit pre-assemblati per sistemi di sollevamento fino a 50 kN (5 tonnellate) con eccellenti tempi di consegna

Dal 1987 MecVel progetta e produce attuatori lineari e martinetti, dispositivi che utilizzano motori elettrici, riduttori e assi di spinta per movimentare carichi anche oltre 200 kN (20 tonnellate).

Con un servizio di personalizzazione in grado di configurare ogni prodotto in modo da adattarlo alle specifiche tecniche dell'applicazione, l'obiettivo di MecVel è di fornire sempre la soluzione di movimentazione lineare più idonea e performante.

Inoltre, in base alle richieste di mercato per una costante riduzione di costi e tempi di consegna, l'azienda ha sviluppato la serie KP, nata dai martinetti HT e HR.

Questa nuova serie è dedicata ai sistemi di sollevamento più semplici, verticali o orizzontali, dove per eseguire il movimento è semplicemente richiesto un volantino per la manovra manuale o un motore elettrico, componenti che possono essere facilmente trovati sul mercato, così come cinghie e pulegge necessarie per completare l'accoppiamento, mentre è MecVel a fornire il "cuore" della movimentazione.

L'azienda, infatti, offre quattro diverse taglie di riduttori già montati e lubrificati a grasso, fino a 5 kN (500 kg), da 5 a 10 kN (1 tonnellata), da 10 a 25 kN (2,5 tonnellate) e da 25 a 50 kN (5 tonnellate), con due rapporti di riduzione in pronta consegna: 1:10 e 1:30.

La serie KP si divide ulteriormente in due linee:

- Quella che deriva dai modelli HT, dove la vite trapezia trasla attraverso il riduttore (versione KT)
- Quella che deriva dai modelli HR, dove la vite trapezia ruota in modo solidale con la corona riduttore. In questo caso il movimento lineare viene eseguito da una chiocciola traslante lungo la vite trapezia, già prevista nel kit fornito dall'azienda (versione KR)

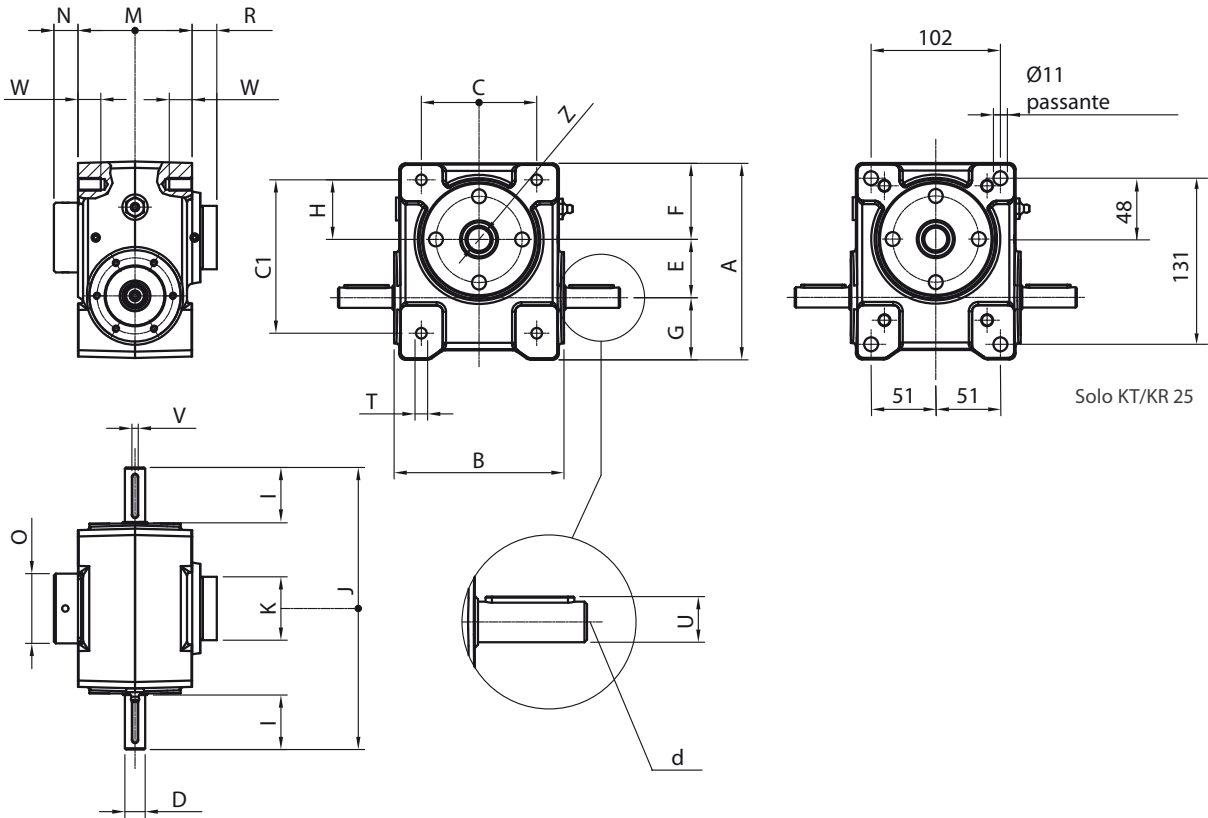
In base al tipo di kit, MecVel abbina a corredo la vite trapezia:

- Con i KT, viene fornita in tagli da un metro, che il cliente può ulteriormente rifilare a seconda della corsa effettivamente necessaria
- Con i KR, viene fornita con corsa di lavoro di 500 mm, con codolo lavorato a un'estremità per il corretto abbinamento al riduttore. L'estremità anteriore viene lasciata libera, in modo che il cliente possa adeguare la lunghezza della vite in base a quanto richiesto dall'applicazione

Manicotto e boccia di guida sono già predisposti nei riduttori in versione HT, mentre per quelli in versione HR manicotto e tappo di chiusura vengono forniti a corredo insieme alla madrevite e alle relative istruzioni di montaggio.

Non portare il prodotto a battuta meccanica per non provocare danneggiamenti ai componenti interni.

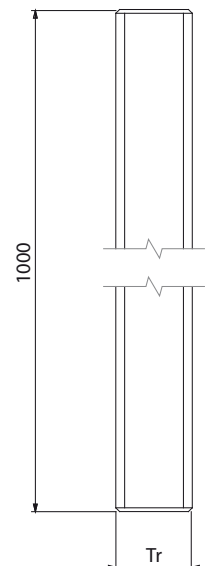
DIMENSIONI



	A	B	C	C1	D	E	F	G	H	I	J	K	M	N	O	R	T	U	V	W	d	Z	
																						KT	KR
KT/KR 05	96	79	52	60	10	25	36	35	21	26	132	36	70	11	35	20	M8	11,2	3	15	M3	Tr 18x4	Ø 12
KT/KR 10	105	104	62	78	14	32	40	33	29	28	162	36	80	15	40	17	M8	16	5	16	M5	Tr 20x4	Ø 14
KT/KR 25	155	134	81	106	16	46	60	49	42	43	222	50	90	19	55	19	M10	18	5	18	M5	Tr 30x6	Ø 20
KT/KR 50	198	166	115	150	19	62	78	58	63	46	262	70	120	29	70	29	M14	21,5	6	25	M6	Tr 40x7	Ø 28

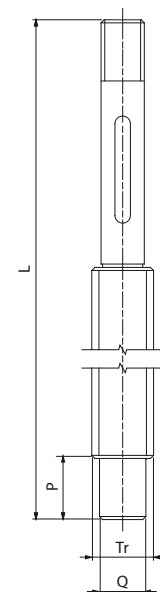
CARATTERISTICHE VITE TRAPEZIA FORNITA CON KT

Modello	Fmax	Corsa di lavoro max. per barra di 1 metro (mm)	Tr	Classe di precisione
KT05	5 kN	875	18x4	0,20 mm su 300 mm
KT10	10 kN	865	20x4	0,20 mm su 300 mm
KT25	25 kN	830	30x6	0,30 mm su 300 mm
KT50	50 kN	775	40x7	0,20 mm su 300 mm



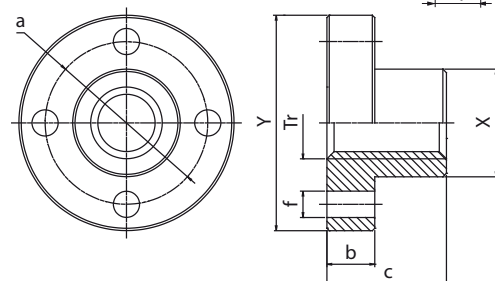
CARATTERISTICHE VITE TRAPEZIA FORNITA CON KR

Modello	Fmax	Lunghezza barra per corsa di lavoro di 500 mm (L)	Tr	P	Q
KR05	5 kN	663	18x4	16	∅ 12
KR10	10 kN	690	20x4	20	∅ 15
KR25	25 kN	736	30x6	25	∅ 20
KR50	50 kN	815	40x7	30	∅ 25



CARATTERISTICHE CHIOCCIOLA FORNITA CON KR

Modello	X	Y	f	a	b	c
KR05	∅ 30	55	7	∅ 43	12	35
KR10	∅ 35	65	9	∅ 50	15	40
KR25	∅ 45	90	11	∅ 68	20	50
KR50	∅ 57	99	11	∅ 78	25	70



SIGLA D'ORDINAZIONE

KT25 / 1000 / 1:30 / 01

MODELLO: _____

KT05 KT10 KT25 KT50
KR05 KR10 KR25 KR50

LUNGHEZZA VITE TRAPEZIA (mm): _____

se KT in step da 1 metro, es. 1000 mm = 1000 (questo valore indica la lunghezza della barra e non la corsa di lavoro, per calcolare correttamente la lunghezza della barra in funzione della corsa di lavoro fare riferimento alla tabella nella pagina precedente)
se KR 500 mm = 0500

RAPPORTO DI RIDUZIONE: _____

1:10
1:30

ALBERO INGRESSO MOTORE BISPORGENTE: _____

01

MecVel Srl si riserva il diritto di modificare senza preavviso qualsiasi informazione e/o caratteristica relativa ai prodotti. I dati contenuti in questa brochure sono indicativi e non impegnativi per l'azienda.