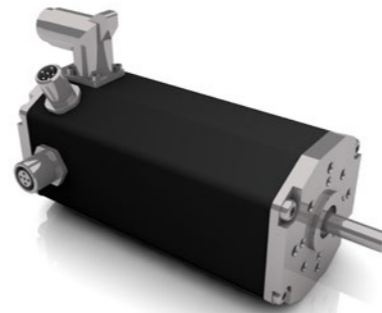


- » With integrated 4Q controller
- » Control through digital and analog inputs, CANopen or RS 485
- » Inputs and outputs can be assigned individually
- » Stand-alone operation
- » Two CANopen connectors
- » Fully CiA 402 compatible
- » Speed control, current control and low resolution position control

- » Mit integriertem 4Q-Controller
- » Ansteuerung über digitale oder analoge Eingänge, CANopen oder RS 485
- » Ein- und Ausgänge können individuell zugeordnet werden
- » Stand-alone Betrieb
- » Zwei CANopen Stecker
- » Voll CiA 402 kompatibel
- » Drehzahlregelung, Stromregelung und Positionsregelung mit niedriger Auflösung



| | | | | | | | | | |
|---------------------------|-------------------------|---------------|----------------------------|-----------------------|----------------------|-------------------|-----------------------------|-------------------------|-----------------|
| | | | | | | | | | |
| CANopen version available | RS485 version available | IO mode | Speed mode | Current mode | Positioning | Block commutation | Digital inputs configurable | Analog inputs | Digital outputs |
| | | | | | | | | | |
| Feedback integrated | Brake output | Programmable | Service interface | Oscilloscope software | Smart Diagnostics | Digital label | Ballast circuit | Supply voltage versions | High efficiency |
| | | | | | | | | | |
| Protection class (up to) | Certification | Certification | Certification (>36 V only) | Operating hours | Vibration resistance | | | | |

| Data/ Technische Daten | | BG 65x25 dMove | | BG 65x50 dMove | | BG 65x75 dMove | |
|---|--------------------|----------------|--------|----------------|--------|----------------|--------|
| Nominal voltage/ Nennspannung | VDC | 24 | 48 | 24 | 48 | 24 | 48 |
| Nominal current/ Nennstrom | A ¹⁾ | 5.8 | 2.8 | 7.7 | 4.2 | 10 | 5 |
| Nominal torque/ Nennmoment | Nm ²⁾ | 0.23 | 0.24 | 0.39 | 0.43 | 0.49 | 0.55 |
| Nominal speed/ Nennzahl | rpm ³⁾ | 4360 | 4130 | 3470 | 3560 | 3650 | 3390 |
| Maximum torque/ Maximales Moment | Nm ²⁾ | 0.57 | 0.58 | 1.16 | 1.18 | 1.57 | 1.78 |
| No load speed/ Leerlaufzahl | rpm ³⁾ | 8180 | 7720 | 6190 | 6430 | 6250 | 5870 |
| Nominal output power/ Dauerabgabeleistung | W ³⁾ | 105 | 104 | 142 | 160 | 187 | 195 |
| Maximum output power/ Maximale Abgabeleistung | W | 172 | 172 | 261 | 284 | 367 | 391 |
| Torque constant/ Drehmomentkonstante | Nm A ⁻¹ | 0.053 | 0.116 | 0.069 | 0.142 | 0.066 | 0.147 |
| Peak current consumption/ Zulässiger Spitzenstrom Aufnahme | A ¹⁾ | 11.1 | 5.2 | 17.2 | 8.6 | 23.4 | 12.1 |
| Peak current phase current/ Zulässiger Spitzenstrom Phasenstrom | mA | 20055 | 9705 | 30000 | 15495 | 40000 | 21135 |
| Voltage range/ Zulässiger Spannungsbereich | VDC | 2...58 | 2...58 | 2...58 | 2...58 | 2...58 | 2...58 |
| Rotor inertia/ Rotor Trägheitsmoment | gcm ² | 72 | 72 | 128 | 128 | 172 | 172 |
| Weight of motor/ Motorgewicht | kg | 1 | 1 | 1.5 | 1.5 | 2 | 2 |

¹⁾ Δθw = 100 K; ²⁾ θ_n = 20°C ³⁾ at nominal point/ im Nennpunkt

Modular System/ Modulares Baukastensystem

| | | | |
|---|--|--|---|
| <ul style="list-style-type: none"> » Brakes & Encoder/ Bremsen & Geber ■ E 90 ■ E 100 ■ RE 30 (TI) ■ AE 65 | | <ul style="list-style-type: none"> » Planetary Gearboxes/ Planetengetriebe ■ PLG 52 ■ PLG 60 ■ PLG 60 LB ■ PLG 63 EP ■ PLG 63 HT ■ PLG 75 | <ul style="list-style-type: none"> » Angular Gearboxes/ Winkelgetriebe ■ SG 80 ■ SG 120 ■ STG 65 ■ KG 80 |
| <ul style="list-style-type: none"> » Accessories/ Zubehör ■ Connector with cable/ Anschlussleitungen ■ Cover/ Verschlussdeckel ■ Starter Kit/ Starter Kit | | | |

You can individually configure your suitable product and download technical data and drawings for the combination at www.dunkermotoren.com/en/configuration/.
 Unter www.dunkermotoren.de/konfigurator können Sie Ihr passendes Produkt individuell konfigurieren und technische Daten und Zeichnung für die Kombination herunterladen.

Dimensions in mm/ Maßzeichnung in mm

No CAN connector for IO version/ CAN Stecker bei der IO version nicht vorhanden

Permissible shaft-load/ Zulässige Wellenbelastung

Radial-/ axialloads on the end of the shaft/ Radial-/ Axialkräfte am Wellenende
 $F_A = Fr/3$ für $L_{n10} = 20.000$ h

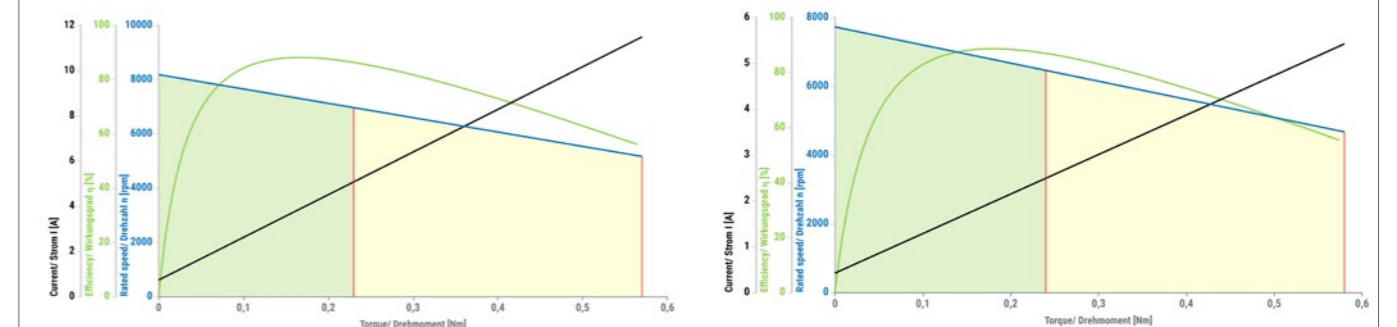
Point of application load/ Angriffspunkt Belastung
 15 mm from flange/ ab Flansch

| Motor | L |
|----------|-------|
| BG 65x25 | 115±1 |
| BG 65x50 | 140±1 |
| BG 65x75 | 165±1 |

Characteristic diagram/ Belastungskennlinien

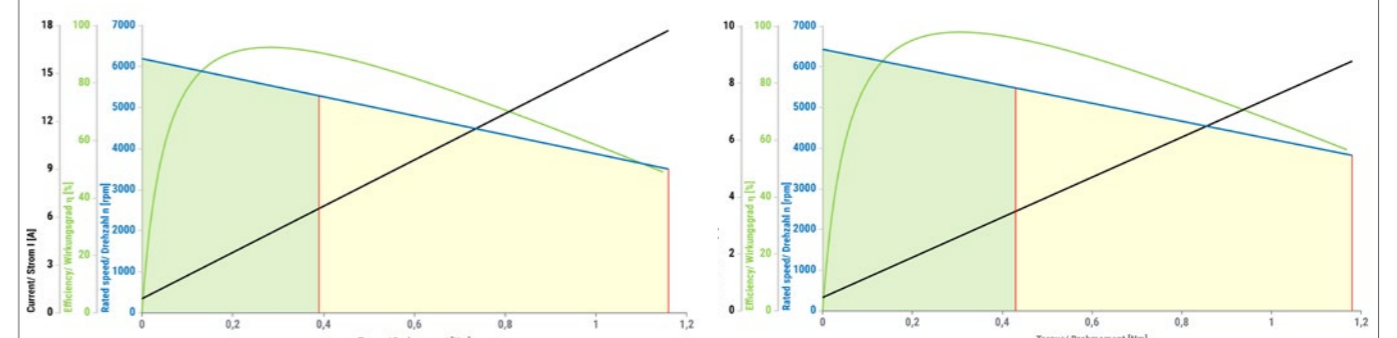
In accordance with/ Belastungskennlinien gezeichnet nach EN 60034

■ Continuous operation/ Dauerbetrieb ■ Cyclical operation/ Zykl. Betrieb — Current torque/ Strom-Drehmoment — Speed torque/ Drehzahl-Drehmoment — Efficiency/ Effizienz



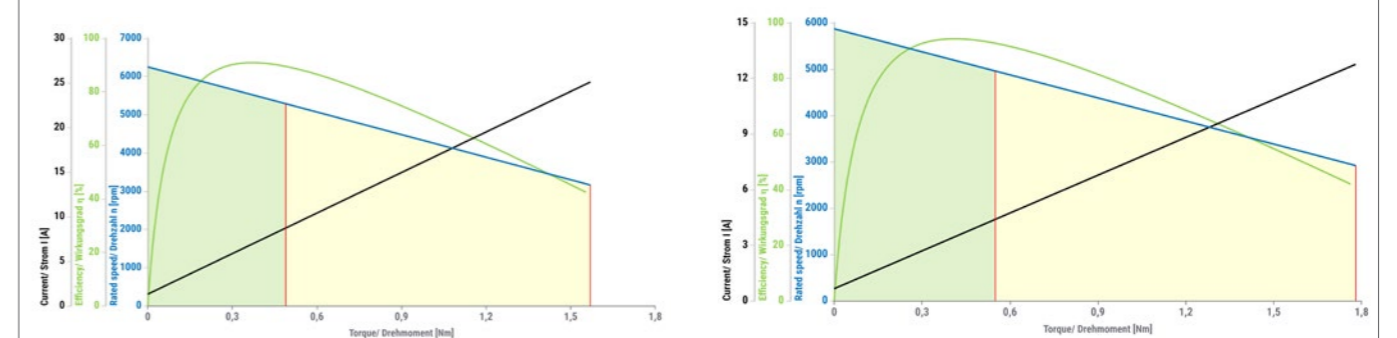
BG 65x25 dMove, 24V

BG 65x25 dMove, 48V



BG 65x50 dMove, 24V

BG 65x50 dMove, 48V



BG 65x75 dMove, 24V

BG 65x75 dMove, 48V

■ Preferred series/ Vorzugsreihe ■ Standard product/ Standardprodukt ■ On request/ auf Anfrage See notes page 8/ Hinweise siehe S. 8